

DG 321 BABY LOVESPECIAL

321.01

TEPPE

6. p: Strikk r

Fortsett på samme måte med å øke med 8 m på hver 2. p. Strikk til teppet måler ca 37 cm fra oppleggskanten.

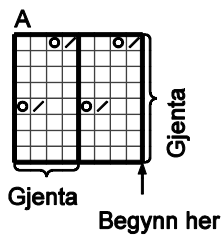
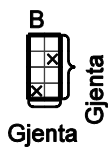
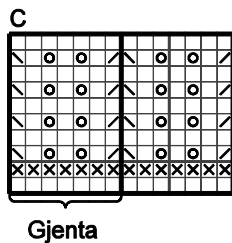
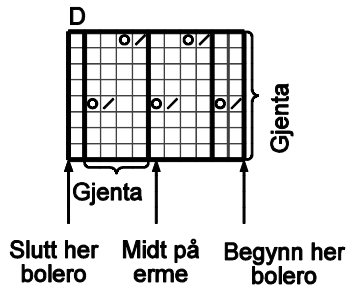
Fell av og sy arbeidet sammen til en firkant.

321.05

BLONDEKJOLE

Tell 35 (39) 42 (45) m tilbake fra merket og la omgangen begynne der. Fell av 10 (12) 12 (12) m, strikk 50 (54) 60 (66) m (= forstykket), fell av 10 (12) 12 (12) m, strikk 50 (54) 60 (66) m (= bakstykket). Videre strikkes for- og bakstykke hver for seg.

321.06



321.08

PINNEFORSLAG Stor rundp og strømpep nr 4
Liten rundp nr 3,5

321.12

GENSER

Legg opp 144 (160) 176 m med lys grønn på p nr 3 og strikk rundt med denne inndeling: Strikk 1 vr, *2 r 2 vr*, gjenta fra *-*, slutt med 2 r, 1 vr.

ERMENE

Legg opp 45 (49) 53 m med lys grønn på strømpep nr 3.