

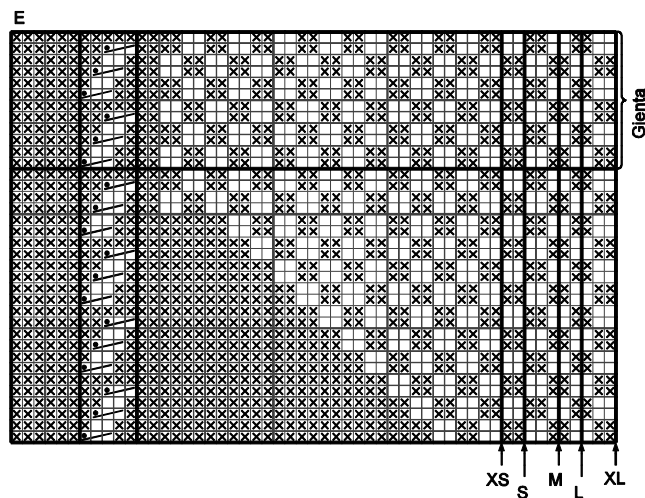
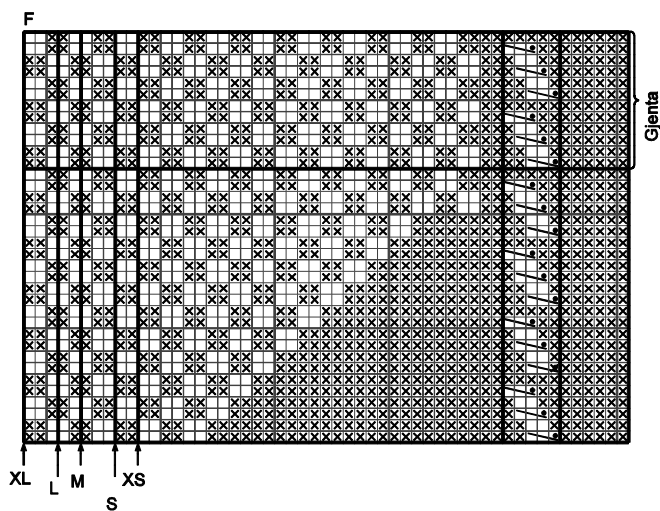
331 Alpin Jakke_genser

331.01

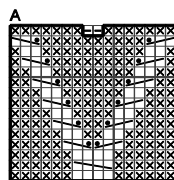
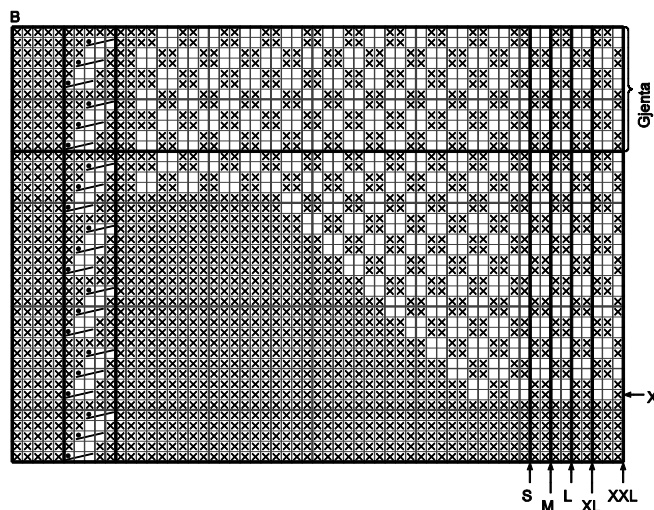
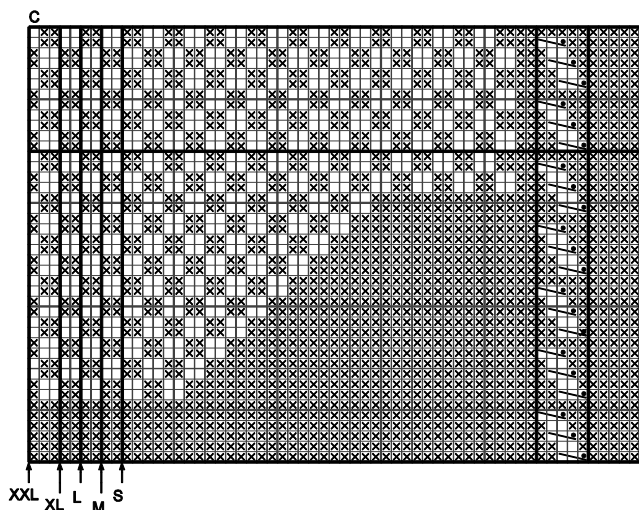
ALPAKKA

0083 Mørk grå eller

Halvbleket hvit 0010 1 (1) 1 (1) 1 nøste



331.02



ALPAKKA

0083 Mørk grå eller

Halvbleket hvit 0010 1 (1) 1 (1) 1 nøste

Glidelås

Brett inn 3-4 m på hver side langs kantene midt foran og sy til med løse sting på vrangen. Bruk gjerne Alpaka til å sy med.

Belegg over glidelåsen: Hekle opp fra retten, ca 1 cm inn på forstykket med ALPAKKA på heklenål nr 2,5, ca 1 m i hver m/p, men hopp over hver 4. m/p, m settes over på rundp nr 2,5 etter hvert. strikk 2 p glattstrikk fram og tilbake. **Fell av.**

Sy i glidelåsen.

Brett belegget over glidelåsen og sy til med løse sting.

Det som er merket med rødt skal ikke være med