



MODELL | 352-16

BELISAMA TIL BARN

LINE LANGMO PÅFUGL



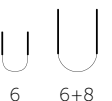
KREFTFORENINGEN
BRYSTKREFTFORENINGEN

NY
*norsk
design*

Rosa Sløyfe- aksjonen

STRIKK MED LINE LANGMO

#DaleGarn #DG #RosaSløyfe #LineLangmoPåfugl
#houseofyarn_norway



**BELISAMA TIL BARN****GARN SOM BRUKES I DENNE****OPPSKRIFTEN:**

LINE LANGMO PÅFUGL 73 % mohair,
22 % ull, 5 % polyamid,
50 gram = ca 90 meter

STØRRELSE 2 (4) 6 (8) 10 (12) år

PLAGGETS MÅL

Overvidde ca 66 (73) 78 (85) 92 (99) cm
Lengde ca 38 (42) 46 (50) 54 (58) cm
Ermelengde ca 27 (31) 34 (37) 40 (43) cm

GARNFORBRUK

Rosa sløyfe 7916 3 (4) 4 (5) 5 (6) nøster

PINNEFORSLAG

Stor rundp nr 6 og 8
Liten rundp nr 6

STRIKKEFASTHET

1 rapport hullmønster på
p nr 8 = ca 18-19 cm
11 m glattstrikk på p nr 8 = 10 cm

Sjekk strikkefastheten ved å strikke en prøvelapp.

Tell antall m pr 10 cm, har du flere m enn oppgitt, skift til tykkere p. Har du færre m, skift til tynnere p.

FORKORTELSER

r = rett, vr = vrang, m = maske, p = pinne

© House of Yarn AS

Kopiering og publisering av materiale og oppskrifter, eller bruk av dette i næringsøyemed, er ikke tillatt uten avtale med House of Yarn AS.

352-16

Get social!

Følg Rosa Sløyfe i sosiale medier

Instagram: @rosasloyfe

Facebook: /RosaSløyfe

Snap: rosasloyfe

Twitter: @rosasloyfe

Web: kreftforeningen.no/rosasloyfe

FORSTYKKET

Legg opp 47 (51) 57 (61) 67 (71) m på rundp nr 6.

Strikk 6 (6) 7 (7) 8 (8) cm vrangbord frem og tilbake slik: (fra retten) 1 kantm som strikkes r på alle p, *1 r, 1 vr*, gjenta fra *-*, slutt med 1 r og 1 kantm som strikkes r på alle p, slutt etter 1 p fra retten.

Skift til p nr 8 og strikk 1 p vr fra vrangen, **samtidig** som det felles 4 (4) 4 (4) 6 (6) m jevnt fordelt = 43 (47) 53 (57) 61 (65) m.

Strikk videre slik: 9 (11) 2 (4) 6 (8) m vr fra retten/r fra vrangen, mønster etter diagrammet 1 (1) 2 (2) 2 (2) ganger (= 25 (25) 49 (49) 49 (49) m) og 9 (11) 2 (4) 6 (8) m vr fra retten/r fra vrangen.

Strikk til arbeidet måler 34 (37) 41 (44) 48 (51) cm. Fell av 9 (11) 11 (13) 13 (15) m midt foran til hals og strikk hver side ferdig for seg. Fortsett med mønster etter diagrammet, *de m som ikke går opp i diagrammet strikkes i r eller vr ettersom det passer inn.* Fell på hver 2. p mot halsen 2,1,1 m (likt alle størrelser) = 13 (14) 17 (18) 20 (21) skulderm.

Strikk til arbeidet måler 38 (42) 46 (50) 54 (58) cm. Fell av. Strikk den andre siden på samme måte, men speilvendt.

BAKSTYKKET

Legg opp og strikk som forstykket men uten felling til hals.

Strikk over alle m til arbeidet måler 38 (42) 46 (50) 54 (58) cm. Fell av.

ERMENE

Legg opp 24 (24) 26 (28) 30 (32) m på p nr 6. Strikk 3 cm vrangbord frem og tilbake med 1 r, 1 vr, slutt etter 1 p fra retten. Skift til p nr 8 og strikk 1 p vr fra vrangen, **samtidig** som det økes 3 m jevnt fordelt = 27 (27) 29 (31) 33 (35) m. Fortsett slik: 1 (1) 2 (3) 4 (5) m vr fra retten/r fra vrangen, mønster etter diagrammet (= 25 m) og 1 (1) 2 (3) 4 (5) m vr fra retten/r fra vrangen. Når arbeidet måler 6 cm, økes det 1 m i hver side. Gjenta økningene på hver 5. (5.) 6. (6.) 6. (6.) cm i alt 4 (5) 5 (5) 6 (6) ganger = 35 (37) 39 (41) 45 (47) m, de økte m strikkes i vr. Strikk til arbeidet måler 27 (31) 34 (37) 40 (43) cm. Fell løst av. Strikk et erme til på samme måte.

MONTERING

Sy sammen på skuldrene og sy i ermene, pass på at midten av hullmønsteret møter skuldresømmen.

Sy erme- og sidesømmer innenfor 1 kantm, ikke sy sammen vrangborden, men la det være ca 6 (6) 7 (7) 8 (8) cm splitt i hver side.

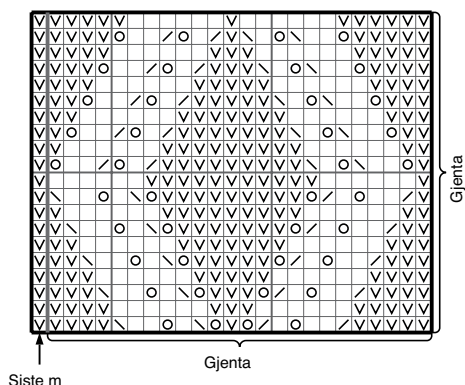
HALSKANT

Strikk opp ca 50-60 m rundt halsen på rundp nr 6. Strikk 3 omganger r, fell løst av.

Takk til Trine Lise Høyseth som har utarbeidet og kvalitetssikret oppskriften.



DIAGRAM



- R på retten, vr på vrangen
- Vr på retten, r på vrangen
- 1 kast
- 2 r sammen
- Ta 1 m r løs av p, 1 r, trekk den løse m over

Garn brukt i denne oppskriften



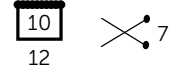
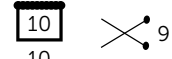
*Line
Langmo*
STYLE YOUR SOUL
PÅFUGL

73 % mohair 22 % ull
5 % polyamid
Produsert i EU/Italia

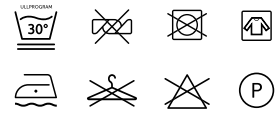
LINE LANGMO PÅFUGL er et eksklusivt, langfibret og børstet mohairgarn. Dette gir superlette og luftige plagg som er elastisk, ikke siger og holder fasongen perfekt. Vi anbefaler **Line Langmo Påfugl** til alle typer lekre moteplagg, oversized gensere, jakker og flott tilbehør til både voksne og barn.

TIPS! **Line Langmo Påfugl** egner seg godt til samstrikk med mange andre Dale-garn. Miks for eksempel **Line Langmo Påfugl** og **Alpakka Space Dye**.

Det gir lette og delikate plagg i flotte meleringer og er perfekt til enkel rille- og strukturstrikk. Prøv også å strikke hele plagg i **Cotinga** med mønster i **Line Langmo Påfugl**.



50 gram = ca 90 meter



- Ullvugge 30 °C
- Bruk vaskemiddel for ull/silke
- Bruk ikke skyllemiddel
- Tørkes flatt
- Vrenses før vask



For hvert solgte
ROSA SLØYFE NØSTE
går 5 kroner til Brystkreftsaken
og forskning på senskader
etter brystkreftbehandling.

House of Yarn er et norsk merkevarehus og totalleverandør av kvalitetsgarn, design og accessoarer til faghandel og kjedebutikker i Norge og Norden.

houseofyarn.no

HOUSE *of* YARN



dustorealpakka.no



dalegarn.no



knitathome.no



gjestal.no

FØLG HOUSE OF YARN OG VÅRE BRANDS PÅ SOSIALE MEDIER



HOUSEOFYARN.NO
DUSTOREALPAKKA
DALEGARN.NO
GJESTALGARN



HOUSEOFYARN_NORWAY



HOUSEOFYARN

FORHANDLERINFORMASJON