



MODELL | 373-05

# ZOEBELL

STRIKKET I LINE LANGMO PÅFUGL & ALPAKKA MAGIC

LINE LANGMO PÅFUGL & ALPAKKA MAGIC



#dalegarn #DG #rosasløyfe  
#houseofyarn\_norway

U U |||  
5,5+7 5,5+7 5,5+7

# 373-05

## ZOEBELL



### GARN BRUKT I DENNE OPPSKRIFTEN:

LINE LANGMO PÅFUGL 73 % mohair,  
22 % ull, 5 % polyamid,  
50 gram = ca 90 meter  
ALPAKKA MAGIC 63 % alpakka,  
37 % polyamid, 50 gram = ca 150 meter

**STØRRELSER** S (M) L (XL)

### PLAGGETS MÅL

Overvidde ca 100 (109) 118 (128) cm  
Hel lengde ca 58 (60) 62 (64) cm  
Ermelengde ca 42 cm eller ønsket lengde

### GARNFORBRUK

#### PÅFUGL

Rosa sløyfe 7916 4 (5) 5 (6) nøster

#### ALPAKKA MAGIC

Rosa sløyfe 320 3 (3) 4 (4) nøster

**PINNEFORSLAG** Stor og liten rundp og strømpep nr 5,5 og 7

**STRIKKEFASTHET** 13 m mønster etter diagram **B**  
og **C** på p nr 7 = 10 cm

### Slik finner du riktig størrelse:

1. Ta mål av et strikkeplagg som passer.
2. Sammenlign målene med oppskriften.
3. Velg størrelse ut fra overvidden på bolen.
4. Lengde på bol og ermer kan du strikke lenger eller kortere ved behov.

### Sjekk strikkefastheten ved å strikke en prøvelapp.

Tell antall m pr 10 cm, har du flere m enn oppgitt, skift til tykkere p. Har du færre m, skift til tynnere p.

**FORKORTELSER** r = rett, vr = vrang, m = maske, p = pinne

**Oppskrift utarbeidet av** Ane Kydland Thomassen

### © House of Yarn AS

Kopiering og publisering av materiale og oppskrifter, eller bruk av dette i næringsøyemed, er ikke tillatt uten avtale med House of Yarn AS.





## BOLEN

Legg opp 129 (141) 153 (165) m med ALPAKKA MAGIC på rundp nr 5,5. Strikk 6 cm vrangbord rundt med mønster etter diagram

**A.** Avslutt med en omgang uten fletter. Skift til rundp nr 7. Reguler m-tallet til 130 (142) 154 (166) m og strikk mønster etter diagram **B.** Når arbeidet måler ca 36 (37) 38 (39) cm (avslutt etter en omgang vr med PÅFUGL), felles 6 m av i hver side av til ermehull = 59 (65) 71 (77) m til for- og bakstykket. Legg arbeidet til side og strikk ermene.

## ERMENE

Legg opp 36 (39) 42 (45) m med ALPAKKA MAGIC på strømpen nr 5,5. Strikk 5 cm vrangbord rundt med mønster etter diagram **A.** Skift til p nr 7 og PÅFUGL. Strikk glattstrikk og øk jevnt fordelt til 52 (56) 60 (64) m på 1. omgang. Øk ved å ta kast på p. På neste omgang strikkes kastene vridd r. Fortsett med mønster etter diagram **B** som på bolen. Sett et merke mellom første og siste m på omgangen (= midt under ermet). Når arbeidet måler 12 cm, felles det 1 m på hver side av merket. Gjenta fellingene når arbeidet måler 26 cm = 48 (52) 56 (60) m. Strikk til arbeidet måler ca 42 cm (slutt på samme omgang som på bolen). På siste omgang felles det 6 m av midt under ermet = 42 (46) 50 (54) m. Legg arbeidet til side og strikk et erme til.

## BÆRESTYKKET

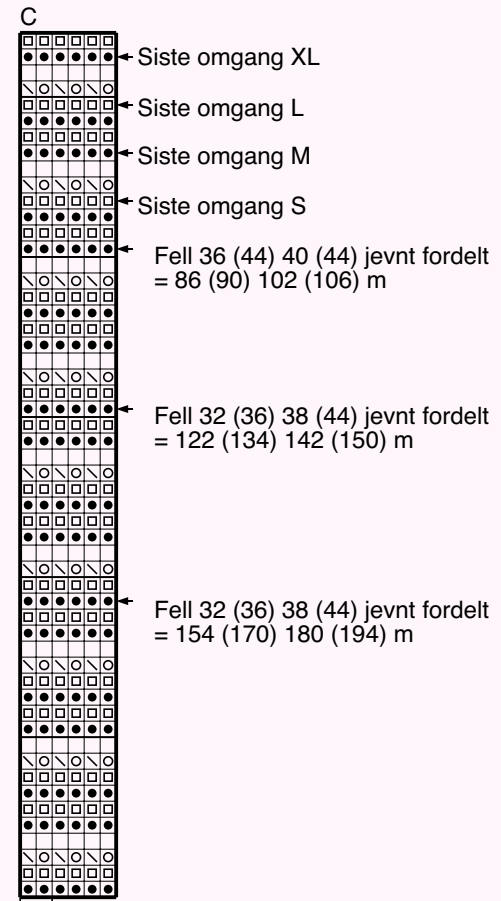
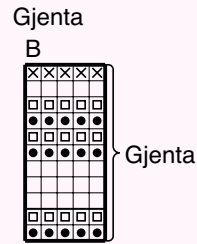
Sett ene ermet, forstykket, andre ermet og bakstykket inn på rundp nr 7 = 202 (222) 242 (262) m. Sett et merke i hver sammenføring = 4 merker. Fortsett med mønster etter diagram **C.** **Samtidig** felles det til raglan ved hvert merke på hver 2. omgang slik: Før merket: Strikk 2 m vridd r sammen. Etter merket: Strikk 2 r sammen. Gjenta raglanfellingene i alt 2 (2) 3 (3) ganger = 186 (206) 218 (238) m.

Fell som vist i diagrammet. Når diagrammet er ferdig, strikkes 1 omgang glattstrikk med ALPAKKA MAGIC, **samtidig** som m-tallet reguleres til 84 (84) 90 (96) m. Skift til p 5,5 og strikk 5 cm med mønster etter diagram **A,** avslutt med en fletteomgang. Fell av med r og vr m som m viser.

## MONTERING

Sy sammen under ermene.

## DIAGRAM A, B, C



Gjenta

### Diagram A

- ALPAKKA MAGIC: R
- ⊗ ALPAKKA MAGIC: Vr
- ▨ Strikk 2. m r bak 1. m, strikk 1. m r, la begge m gli av pinnen

### Diagram B og C

- ALPAKKA MAGIC: R
- ⊗ ALPAKKA MAGIC: Vr
- PÅFUGL: R
- ⊠ PÅFUGL: Vr
- ▨ ALPAKKA MAGIC: 2 r sammen
- ⊠ ALPAKKA MAGIC: Kast

# Garn brukt i denne oppskriften



## ALPAKKA MAGIC

65 % alpaka, 35 % polyamid  
Produsert i EU/Italia

**ALPAKKA MAGIC** er et kabelspunnet, eventyrlig mykt og superlett garn i alpaka-polyamid-blend. Garnet er velegnet til alle typer plagg til både barn og voksne. Her får du et svært drøyt garn som er godt å strikke med og som gir et jevnt maskebilde.

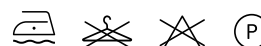
Vi anbefaler at du strikker **Alpakka Magic** på pinne 7–8.

Til spesielle effekter kan du også strikke på pinne 5–6. Hvis du går ned til pinne 5 bindes volumet i garn-konstruksjonen, og du får et nærmest tovet preg

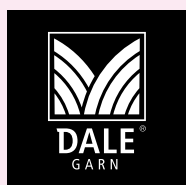
10  
21-15

5-8

50 gram = ca 150 meter



- Ullvugge 30 °C
- Vrenges før vask
- Bruk vaskemiddel for ull/silke
- Bruk ikke skyllemiddel
- Tørkes flatt



## Line Langmo STYLE YOUR SOUL PÅFUGL

73 % mohair 22 % ull  
5 % polyamid  
Produsert i EU/Italia

**LINE LANGMO PÅFUGL** er et eksklusivt, langfibret og børstet mohairgarn. Dette gir superlette og luftige plagg som er elastiske, ikke siger og holder fasongen perfekt. Vi anbefaler **Påfugl** til alle typer lekre moteplagg, oversized gensere, jakker og flott tilbehør til både voksne og barn.

**TIPS!** Påfugl egner seg godt til samstrikk med mange andre Dale-garn. Miks for eksempel **Påfugl** og **Alpakka Space Dye**. Det gir lette og delikate plagg i flotte meleringer og er perfekt til enkel rille- og strukturstrikk.

**NB!** Strikkefastheten som er oppgitt på banderolen er kun veiledende. Husk at du alltid skal følge strikkefastheten som er oppgitt i oppskriften.

10  
10

9

10  
12

7

50 gram = ca 90 meter



- Ullvugge 30 °C
- Bruk vaskemiddel for ull/silke
- Bruk ikke skyllemiddel
- Tørkes flatt
- Vrenges før vask

Finnes også til barn:

ZOEBELL KIDS  
DG 373-06



**House of Yarn** er et norsk merkevarehus og totalleverandør av kvalitetsgarn, design og accessoarer til faghandel og kjedebutikker i Norge og Norden.

[houseofyarn.no](http://houseofyarn.no)

# HOUSE *of* YARN



[dustorealpakka.no](http://dustorealpakka.no)



[dalegarn.no](http://dalegarn.no)



[knitathome.no](http://knitathome.no)



[gjestal.no](http://gjestal.no)

FØLG HOUSE OF YARN OG VÅRE BRANDS PÅ SOSIALE MEDIER



HOUSEOFYARN.NO  
DUSTOREALPAKKA  
DALEGARN.NO  
GJESTALGARN



HOUSEOFYARN\_NORWAY



HOUSEOFYARN

---

FORHANDLERINFORMASJON