



MODELL | 373-06

ZOEBELL KIDS

STRIKKET I LINE LANGMO PÅFUGL & ALPAKKA MAGIC

LINE LANGMO PÅFUGL & ALPAKKA MAGIC



#dalegarn #DG #rosasløyfe
#houseofyarn_norway



5,5+7 5,5+7 5,5+7

373-06



ZOEBELL KIDS



GARN BRUKT I DENNE OPPSKRIFTEN:

LINE LANGMO PÅFUGL 73 % mohair,
22 % ull, 5 % polyamid,

50 gram = ca 90 meter

ALPAKKA MAGIC 63 % alpakka,

37 % polyamid, 50 gram = ca 150 meter

STØRRELSER 2 (4) 6 (8) 10 (12) år

PLAGGETS MÅL

Overvidde ca 63 (69) 75 (82) 91 (97) cm

Hel lengde ca 35 (39) 43 (47) 51 (55) cm

Ermelengde ca 27 (31) 34 (37) 40 (42) cm

GARNFORBRUK

PÅFUGL

Rosa sløyfe 7916 2 (3) 3 (3) 4 (4) nøster

ALPAKKA MAGIC

Rosa sløyfe 320 2 (2) 2 (3) 3 (3) nøster

PINNEFORSLAG Stor og liten rundp og strøppep nr 5,5 og 7

STRIKKEFASTHET 13 m mønster etter diagram **B**
og **C** på p nr 7 = 10 cm

Slik finner du riktig størrelse:

1. Ta mål av et strikkeplagg som passer.
2. Sammenlign målene med oppskriften.
3. Velg størrelse ut fra overvidden på bolen.
4. Lengde på bol og ermer kan du strikke lenger eller kortere ved behov.

Sjekk strikkefastheten ved å strikke en prøvelapp.
Tell antall m pr 10 cm, har du flere m enn oppgitt,
skift til tykkere p. Har du færre m, skift til tynnere p.

FORKORTELSER r = rett, vr = vrang, m = maske, p = pinne

Oppskrift utarbeidet av Ane Kydland Thomassen

© House of Yarn AS

Kopiering og publisering av materiale og oppskrifter,
eller bruk av dette i næringsøyemed, er ikke tillatt
uten avtale med House of Yarn AS.

BOLEN

Legg opp 81 (90) 99 (105) 117 (126) m med ALPAKKA MAGIC på rundp nr 5,5. Strikk 4 (4) 4 (5) 5 (5) cm vrangbord rundt med mønster etter diagram **A**. Avslutt med en omgang uten fletter. Skift til rundp nr 7. Reguler m-tallet til 82 (90) 98 (106) 118 (126) m og strikk mønster etter diagram **B**. Når arbeidet måler 22 (25) 27 (30) 32 (35) cm (avslutt etter en omgang vr med PÅFUGL), felles det av 4 (4) 4 (4) 6 (6) m i hver side til ermehull = 37 (41) 45 (49) 53 (57) m til for- og bakstykket. Legg arbeidet til side og strikk ermene.

ERMENE

Legg opp 27 (30) 33 (33) 36 (36) m med ALPAKKA MAGIC på strømpep nr 5,5. Strikk 4 (4) 4 (4) 5 (5) cm vrangbord rundt med mønster etter diagram **A**. Skift til p nr 7 og PÅFUGL. Strikk glattstrikk og øk jevnt fordelt til 34 (38) 40 (44) 48 (50) m på 1. omgang. Øk ved å ta kast på p. På neste omgang strikkes kastene vridd r. Fortsett med mønster etter diagram **B** som på bolen. Sett et merke mellom første og siste m på omgangen. Når arbeidet måler 8 (9) 10 (11) 12 (12) cm, felles 1 m på hver side av merket midt under ermet. Gjenta fellingene når arbeidet måler 17 (19) 21 (23) 25 (26) cm = 30 (34) 36 (40) 44 (46) m.

Strikk til arbeidet måler 27 (31) 34 (37) 40 (42) cm (slutt

på samme omgang som på bolen). På siste omgang felles 4 (4) 4 (4) 6 (6) m av midt under ermet = 26 (28) 32 (36) 38 (40) m. Legg arbeidet til side og strikk et erme til.

BÆRESTYKKET

Sett ene ermet, forstykket, andre ermet og bakstykket inn på rundp nr 7 = 126 (138) 154 (170) 182 (194) m. Sett et merke i hver sammenføyning = 4 merker. Fortsett med mønster etter diagram **C**.

Samtidig felles det 1 gang til raglan ved hvert merke slik:

Størrelse 2 og (4): Det felles kun på ermesiden av hvert merke.

Før merket: Strikk 2 m vridd r sammen. Etter merket: Strikk 2 r sammen.

Størrelse 6 (8) 10 (12): Før hvert merke: Strikk 2 m vridd r sammen. Etter hvert merke: Strikk 2 r sammen. = 122 (134) 146 (162) 174 (186) m. Fell som vist i diagrammet. Når diagrammet er ferdig, strikkes 1 omgang glattstrikk med ALPAKKA MAGIC, **samtidig** som m-tallet reguleres til 66 (69) 72 (75) 78 (81) m. Skift til p 5,5 og strikk 3 (3) 3 (3) 4 (4) cm med mønster etter diagram **A**, avslutt med en fletteomgang. Fell av med r og vr m som m viser.

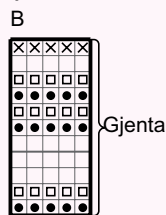
MONTERING

Sy sammen under ermene.

DIAGRAM A, B, C



Gjenta



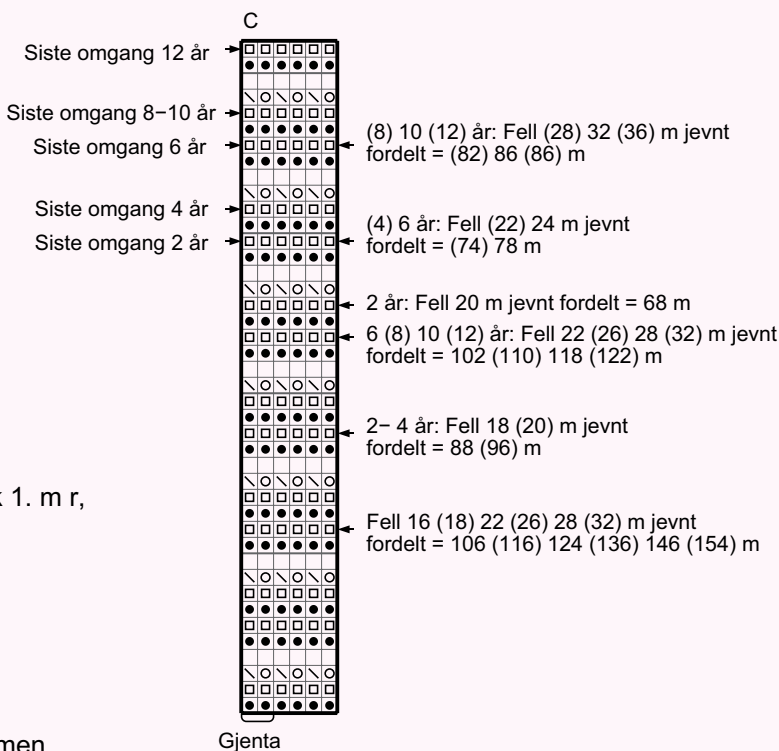
Gjenta

Diagram A

- R
- Vr
- Strikk 2. m r bak 1. m, strikk 1. m r, la begge m gli av p

Diagram B og C

- ALPAKKA MAGIC: R
- ALPAKKA MAGIC: Vr
- PÅFUGL: R
- PÅFUGL: Vr
- ALPAKKA MAGIC: 2 r sammen
- ALPAKKA MAGIC: Kast



Garn brukt i denne oppskriften



ALPAKKA MAGIC

65 % alpaka, 35 % polyamid
Produsert i EU/Italia

ALPAKKA MAGIC er et kabelspunnet, eventyrlig mykt og superlett garn i alpaka-polyamid-blend. Garnet er velegnet til alle typer plagg til både barn og voksne. Her får du et svært drøyt garn som er godt å strikke med og som gir et jevnt maskebilde.

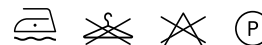
Vi anbefaler at du strikker **Alpakka Magic** på pinne 7–8.

Til spesielle effekter kan du også strikke på pinne 5–6. Hvis du går ned til pinne 5 bindes volumet i garn-konstruksjonen, og du får et nærmest tovet preg

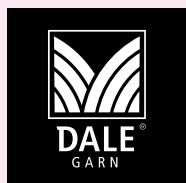
10
21-15

5-8

50 gram = ca 150 meter



- Ullvugge 30 °C
- Vrenges før vask
- Bruk vaskemiddel for ull/silke
- Bruk ikke skyllemiddel
- Tørkes flatt



Line Langmo STYLE YOUR SOUL PÅFUGL

73 % mohair 22 % ull
5 % polyamid
Produsert i EU/Italia

LINE LANGMO PÅFUGL er et eksklusivt, langfibret og børstet mohairgarn. Dette gir superlette og luftige plagg som er elastiske, ikke siger og holder fasongen perfekt. Vi anbefaler **Påfugl** til alle typer lekre moteplagg, oversized gensere, jakker og flott tilbehør til både voksne og barn.

TIPS! Påfugl egner seg godt til samstrikk med mange andre Dale-garn. Miks for eksempel **Påfugl** og **Alpakka Space Dye**. Det gir lette og delikate plagg i flotte meleringer og er perfekt til enkel rille- og strukturstrikk.

NB! Strikkefastheten som er oppgitt på banderolen er kun veiledende. Husk at du alltid skal følge strikkefastheten som er oppgitt i oppskriften.

10
10

9

10
12

7

50 gram = ca 90 meter



- Ullvugge 30 °C
- Bruk vaskemiddel for ull/silke
- Bruk ikke skyllemiddel
- Tørkes flatt
- Vrenges før vask

Finnes også til voksen:

ZOEBELL
DG 373-05



House of Yarn er et norsk merkevarehus og totalleverandør av kvalitetsgarn, design og accessoarer til faghandel og kjedebutikker i Norge og Norden.

houseofyarn.no

HOUSE *of* YARN



dustorealpakka.no



dalegarn.no



knitathome.no



gjestal.no

FØLG HOUSE OF YARN OG VÅRE BRANDS PÅ SOSIALE MEDIER



HOUSEOFYARN.NO
DUSTOREALPAKKA
DALEGARN.NO
GJESTALGARN



HOUSEOFYARN_NORWAY



HOUSEOFYARN

FORHANDLERINFORMASJON