



MODELL | 373-07

CORALINE

STRIKKET I 1 TRÅD ALPAKKA MAGIC

ALPAKKA MAGIC



#dalegarn #DG #rosasløyfe
#houseofyarn_norway

U U ||| }

6+8 6+8 6+8 HJELPEP

373-07



CORALINE



GARN BRUKT I DENNE OPPSKRIFTEN:

ALPAKKA MAGIC 63 % alpakka,
37 % polyamid, 50 gram = ca 150 meter

STØRRELSER S (M) L (XL)

PLAGGETS MÅL

Overvidde ca 100 (114) 128 (142) cm
Hel lengde ca 56 (58) 60 (62) cm
Ermelengde ca 47 cm eller ønsket lengde

GARNFORBRUK

Rosa sløyfe 320 9 (10) 11 (12) nøster

PINNEFORSLAG Stor og liten rundp og strømpep nr 6 og 8
Hjelpep

STRIKKEFASTHET

1 mønsterrapport (8 m) etter diagram **B** på p 8 = 3,5 cm
1 mønsterrapport (21 m) etter diagram **C** på p 8 = 12 cm

Slik finner du riktig størrelse:

1. Ta mål av et strikkeplagg som passer.
2. Sammenlign målene med oppskriften.
3. Velg størrelse ut fra overvidden på bolen.
4. Lengde på bol og ermer kan du strikke lenger eller kortere ved behov.

Sjekk strikkefastheten ved å strikke en prøvelapp. Tell antall m pr 10 cm, har du flere m enn oppgitt, skift til tykkere p. Har du færre m, skift til tynnere p.

FORKORTELSER r = rett, vr = vrang, m = maske, p = pinne

Oppskrift utarbeidet av Ane Kydland Thomassen

© House of Yarn AS

Kopiering og publisering av materiale og oppskrifter, eller bruk av dette i næringsøyemed, er ikke tillatt uten avtale med House of Yarn AS.

BOLEN

Legg opp 189 (222) 255 (288) m på rundp nr 6. Strikk 6 cm mønster etter diagram **A**. Skift til rundp nr 8, strikk 1 omgang glattstrikk og reguler m-tallet til 190 (222) 254 (286) m. Neste omgang strikkes: *16 (24) 32 (40) m mønster etter diagram **B**, 63 m mønster etter diagram **C**, 16 (24) 32 (40) m mønster etter diagram **D**(* = forstykket). Gjenta fra *-* (= bakstykket). Strikk slik til arbeidet måler ca 38 (39) 40 (41) cm. Del arbeidet i sidene med 95 (111) 127 (143) m til for- og bakstykket, og strikk hver side ferdig for seg.

BAKSTYKKET

Strikk videre som før til arbeidet måler 54 (56) 58 (60) cm. Sett de midterste 37 (39) 41 (43) m på en maskeholder til nakken og strikk hver side ferdig for seg. Fell videre 2,1 m til nakken = 26 (33) 40 (47) skulderm. Strikk til arbeidet måler 56 (58) 60 (62) cm. Fell av. Strikk den andre siden på samme måte, men speilvendt.

FORSTYKKET

Strikk videre som før til arbeidet måler 50 (52) 54 (56) cm. Sett de midterste 31 (33) 35 (37) m på en maskeholder til hals og strikk hver side ferdig for seg. Fell videre til halsen på hver 2. p 3,2,1 m = 26 (33) 40 (47) skulderm. Strikk til arbeidet måler 56 (58) 60 (62) cm. Fell av. Strikk den andre siden på samme måte, men speilvendt.

ERMENE

Legg opp 42 (45) 48 (51) m på strømpep nr 6. Strikk 6 cm vrangbord rundt med mønster etter diagram **A**. På siste omgang økes 1 m i tverrtråden mellom hver m ved å strikke vridd r = 84 (90) 96 (102) m. Skift til p nr 8. Strikk 1 omgang glattstrikk og øk jevnt fordelt til 93 (97) 101 (105) m. På neste omgang strikkes mønster slik: 4 (6) 8 (10) m vr.



32 m mønster etter diagram **B**, 21 m mønster etter diagram **C**, 32 m mønster etter diagram **D**, 4 (6) 8 (10) m vr. Sett et merke midt under ermet. Når arbeidet måler 12 cm, felles det 1 m på hver side av merket. Gjenta fellingene når arbeidet måler 26 cm = 85 (89) 93 (97) m. Strikk til arbeidet måler 47 cm eller ønsket lengde. Fell av. Strikk et erme til.

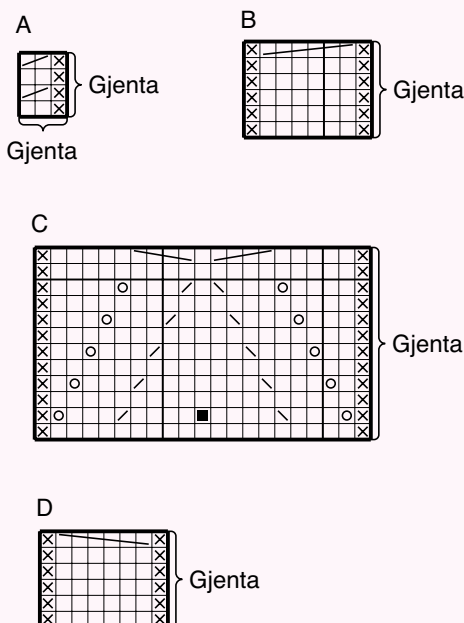
MONTERING

Sy sammen på skuldrene. Sy i ermene. Pass på at midten av ermet møter skuldresømmen.

HALSKANT

Strikk opp ca 78 – 88 m, medregnet de avsatte m, på rundp nr 6 rundt halsen. Strikk rundt med 1 vridd r, 1 vr i 6 cm, fell av. Brett kanten dobbel mot vrangen og sy til.

DIAGRAM A, B, C, D



- R
- Vr
- Kast
- 2 m r sammen
- Ta 1 m løs av, 1 r, trekk den løse m over
- Sett 2 m på hjelpep bak arbeidet, 2 r, strikk m fra hjelpep r
- Sett 2 m på hjelpep foran arbeidet, 2 r, strikk m fra hjelpep r
- Sett 3 m på hjelpep bak arbeidet, 3 r, strikk m fra hjelpep r
- Sett 3 m på hjelpep foran arbeidet, 3 r, strikk m fra hjelpep r
- 1 knute: Strikk 4 m i 1 m ved å strikke foran og bak i m-løkken 2 ganger, snu og strikk 4 m vr, snu og strikk 2 vridd r sammen, 2 r sammen. Trekk den andre m over den første m = 1 m igjen
- Strikk 2. m r bak 1. m, strikk 1. m r, la begge m gli av p

Garn brukt i denne oppskriften



ALPAKKA MAGIC

65 % alpakka, 35 % polyamid
Produsert i EU/Italia

ALPAKKA MAGIC er et kabelspunnet, eventyrlig mykt og superlett garn i alpakka-polyamid-blend. Garnet er velegnet til alle typer plagg til både barn og voksne. Her får du et svært drøyt garn som er godt å strikke med og som gir et jevnt maskebilde.

Vi anbefaler at du strikker **Alpakka Magic** på pinne 7–8.

Til spesielle effekter kan du også strikke på pinne 5–6. Hvis du går ned til pinne 5 bindes volumet i garn-konstruksjonen, og du får et nærmest tovet preg

10
21-15

5-8

50 gram = ca 150 meter



- Ullvugge 30 °C
- Vrenses før vask
- Bruk vaskemiddel for ull/silke
- Bruk ikke skyllemiddel
- Tørkes flatt



Finnes også til barn:

CORALINE KIDS
DG 373-08

House of Yarn er et norsk merkevarehus og totalleverandør av kvalitetsgarn, design og accessoarer til faghandel og kjedebutikker i Norge og Norden.

houseofyarn.no

HOUSE *of* YARN



dustorealpakka.no



dalegarn.no



knitathome.no



gjestal.no

FØLG HOUSE OF YARN OG VÅRE BRANDS PÅ SOSIALE MEDIER



HOUSEOFYARN.NO
DUSTOREALPAKKA
DALEGARN.NO
GJESTALGARN



HOUSEOFYARN_NORWAY



HOUSEOFYARN

FORHANDLERINFORMASJON