



MODELL | 373-11

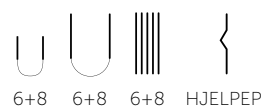
BRIDGET KIDS

STRIKKET I 1 TRÅD ALPAKKA MAGIC

ALPAKKA MAGIC



#dalegarn #DG #rosasløyfe
#houseofyarn_norway



6+8 6+8 6+8 HJELPEP

373-11



BRIDGET KIDS



GARN BRUKT I DENNE OPPSKRIFTEN:

ALPAKKA MAGIC 63 % alpakka,
37 % polyamid, 50 gram = ca 150 meter

STØRRELSER 2 (4) 6 (8) 10 (12) år

PLAGGETS MÅL

Overvidde ca	59	(67)	76	(84)	92	(101)	cm
Hel lengde ca	36	(40)	44	(47)	51	(55)	cm
Ermelengde ca	27	(31)	34	(37)	39	(42)	cm

GARNFORBRUK

Rosa sløyfe 320 4 (5) 5 (6) 7 (7) nøster

PINNEFORSLAG Stor og liten rundp og strømpep nr 6 og 8
Hjelpep

STRIKKEFASTHET 19 m mønster etter diagram **B**
på p 8 = 10 cm
5 fletter i diagram **A** på p 6 = 9 cm

Slik finner du riktig størrelse:

1. Ta mål av et strikkeplagg som passer.
2. Sammenlign målene med oppskriften.
3. Velg størrelse ut fra overvidden på bolen.
4. Lengde på bol og ermer kan du strikke lenger eller kortere ved behov.

Sjekk strikkefastheten ved å strikke en prøvelapp.
Tell antall m pr 10 cm, har du flere m enn oppgitt, skift til tykkere p. Har du færre m, skift til tynnere p.

FORKORTELSER r = rett, vr = vrang, m = maske, p = pinne

Oppskrift utarbeidet av Ane Kydland Thomassen

© House of Yarn AS

Kopiering og publisering av materiale og oppskrifter, eller bruk av dette i næringsøyemed, er ikke tillatt uten avtale med House of Yarn AS.

BOLEN

Legg opp 140 (160) 180 (200) 220 (240) m på rundp nr 6. Strikk rundt med mønster etter diagram **A**. På siste omgang i diagrammet strikkes hver vr m r sammen med m etter = 112 (128) 144 (160) 176 (192) m. Sett et merke i hver side med 56 (64) 72 (80) 88 (96) m til for- og bakstykket. Skift til rundp nr 8 og strikk mønster etter diagram **B**. Når arbeidet måler ca 22 (25) 27 (30) 32 (35) cm, deles det ved sidemerkene, og hver del strikkes ferdig for seg.

BAKSTYKKET

Strikk videre som før til arbeidet måler ca 34 (38) 42 (45) 49 (53) cm. Sett de midterste 26 (26) 28 (30) 32 (34) m på en maskeholder til nakken og strikk hver side ferdig for seg. Fell av 2 m til nakken på neste p = 13 (17) 20 (23) 26 (29) skulderm. Fell av når arbeidet måler 36 (40) 44 (47) 51 (55) cm. Strikk den andre siden på samme måte, men speilvendt.

FORSTYKKET

Strikk videre som før til arbeidet måler 31 (34) 39 (42) 46 (50) cm. Sett de midterste 18 (18) 20 (22) 24 (26) m til på en maskeholder til hals og strikk hver side ferdig for seg. Fell videre til halsen på hver 2. p 3,2,1 m = 13 (17) 20 (23) 26 (29) skulderm. Fell av når arbeidet måler 36 (40) 44 (47) 51 (55) cm. Strikk den andre siden på samme måte, men speilvendt.

ERMENE

Legg opp 30 (30) 35 (35) 40 (40) m på strømpep nr 6. Strikk rundt med mønster etter diagram **A**. På siste omgang økes 26 (30) 29 (33) 32 (36) m jevnt fordelt = 56 (60) 64 (68) 72 (76) m. Skift til p nr 8 og strikk videre slik: 4 (6) 0 (2) 4 (6) m vrangt glattstrikk (= vr på retten), mønster etter diagram **B** til det gjenstår 4 (6) 0 (2) 4 (6) m som strikkes i vrangt glattstrikk. Sett et merke midt under ermet. Når arbeidet måler 8 (9) 10 (11) 12 (12) cm, felles 1 m på hver side av merket. Gjenta fellingene når arbeidet måler 17 (19) 21 (23) 25 (26) cm = 52 (56) 60 (64) 68 (72) m. Fell av når ermet måler 27 (31) 34 (37) 39 (42) cm. Strikk et erme til.

MONTERING

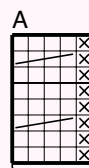
Sy sammen på skuldrene. Sy i ermene.

HALSKANT

Strikk opp ca 76 (80) 84 (88) 92 (96) m med p nr 6 rundt halsen (inkl m på maskeholderen foran og bak). M-tallet må være delelig på 4. Strikk 1 omgang slik: *1 kast, 4 r*, gjenta fra *-*. Fortsett med mønster etter diagram **A**, kastene strikkes vridd vr på første omgang. Fell av som m viser.

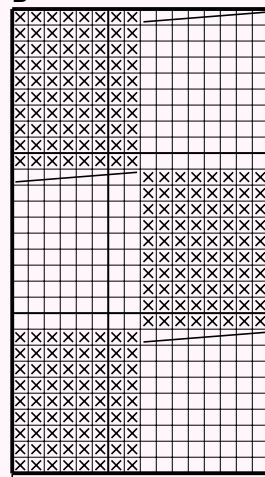


DIAGRAM A, B



Gjenta

B



Gjenta

Gjenta

□ R på retten, vr på vrangen

⊗ Vr på retten, r på vrangen



Sett 4 m på en hjelpep foran arbeidet, 4 r, strikk m fra hjelpep r



Sett 2 m på en hjelpep foran arbeidet, 2 r, strikk m fra hjelpep r

Garn brukt i denne oppskriften



ALPAKKA MAGIC

65 % alpakka, 35 % polyamid
Produsert i EU/Italia

ALPAKKA MAGIC er et kabelspunnet, eventyrlig mykt og superlett garn i alpakka-polyamid-blend. Garnet er velegnet til alle typer plagg til både barn og voksne. Her får du et svært drøyt garn som er godt å strikke med og som gir et jevnt maskebilde.

Vi anbefaler at du strikker **Alpakka Magic** på pinne 7–8.

Til spesielle effekter kan du også strikke på pinne 5–6. Hvis du går ned til pinne 5 bindes volumet i garn-konstruksjonen, og du får et nærmest tovet preg

10
21-15

5-8

50 gram = ca 150 meter



- Ullvugge 30 °C
- Vrenses før vask
- Bruk vaskemiddel for ull/silke
- Bruk ikke skyllemiddel
- Tørkes flatt



Finnes også til voksne:

BRIDGET
DG 373-10

House of Yarn er et norsk merkevarehus og totalleverandør av kvalitetsgarn, design og accessoarer til faghandel og kjedebutikker i Norge og Norden.

houseofyarn.no

HOUSE *of* YARN



dustorealpakka.no



dalegarn.no



knitathome.no



gjestal.no

FØLG HOUSE OF YARN OG VÅRE BRANDS PÅ SOSIALE MEDIER



HOUSEOFYARN.NO
DUSTOREALPAKKA
DALEGARN.NO
GJESTALGARN



HOUSEOFYARN_NORWAY



HOUSEOFYARN

FORHANDLERINFORMASJON