



MODELL | 373-12

# ELECTRA

STRIKKET I 2 TRÅDER ALPAKKA MAGIC

ALPAKKA MAGIC

Finnes også til barn:

ELECTRA KIDS  
DG 373-13



#dalegarn #DG #rosasløyfe  
#houseofyarn\_norway

U U |||  
8+12 8+12 8+12



## ELECTRA



### GARN BRUKT I DENNE OPPSKRIFTEN:

ALPAKKA MAGIC 63 % alpaka,  
37 % polyamid, 50 gram = ca 150 meter

**STØRRELSER** S (M) L (XL)

### PLAGGETS MÅL

Overvidde ca 101 (113) 124 (131) cm  
Hel lengde ca 56 (58) 60 (62) cm  
Ermelengde ca 47 cm eller ønsket lengde

### GARNFORBRUK

Rosa sløyfe 320 10 (11) 12 (13) nøster

**PINNEFORSLAG** Stor og liten rundp og strømpep nr 8 og 12

**STRIKKEFASTHET** 11 m glattstrikk på p 12 = 10 cm  
10 m mønster etter diagrammet  
på p nr 12 = 10 cm

### Slik finner du riktig størrelse:

1. Ta mål av et strikkeplagg som passer.
2. Sammenlign målene med oppskriften.
3. Velg størrelse ut fra overvidden på bolen.
4. Lengde på bol og ermer kan du strikke lenger eller kortere ved behov.

**Sjekk strikkefastheten ved å strikke en prøvelapp.**  
**Tell antall m pr 10 cm, har du flere m enn oppgitt,**  
**skift til tykkere p. Har du færre m, skift til tynnere p.**

**FORKORTELSER** r = rett, vr = vrang, m = maske, p = pinne

**Oppskrift utarbeidet av** Ane Kydland Thomassen

### © House of Yarn AS

Kopiering og publisering av materiale og oppskrifter,  
eller bruk av dette i næringsøyemed, er ikke tillatt  
uten avtale med House of Yarn AS.

# 373-12

Hele genseren strikkes med dobbelt garn.

## BOLEN

Legg opp 105 (117) 129 (138) m på rundp nr 8. Strikk 6 cm vrangbord rundt med mønster etter diagram **A**. Avslutt med en fletteomgang. Skift til rundp nr 12 og reguler m-tallet til 104 (116) 128 (136) m. Strikk 3 (6) 9 (11) m glattstrikk, mønster etter diagram **B** (= 45 m), 7 (13) 19 (23) m glattstrikk (sett et merke rundt den midterste av disse = side-m), mønster etter diagram **B** (= 45 m), 4 (7) 10 (12) m glattstrikk (Sett et merke i den siste av disse = side-m). Når arbeidet måler ca 38 (39) 40 (41) cm, felles merke-m av i hver side = 51 (57) 63 (67) m til for- og bakstykket, og hver del strikkes ferdig for seg.

## BAKSTYKKET

Strikk videre som før til arbeidet måler 54 (56) 58 (60) cm. Sett de midterste 21 (23) 25 (27) m på en maskeholder til nakken og strikk hver side ferdig for seg. Fell av 1 m til nakken på neste p = 14 (16) 18 (19) skulderm. Fell av når arbeidet måler 56 (58) 60 (62) cm. Strikk den andre siden på samme måte, men speilvendt.

## FORSTYKKET

Strikk videre som før til arbeidet måler 48 (50) 52 (54) cm. Sett de midterste 15 (17) 19 (21) m på en maskeholder til hals og strikk hver side ferdig for seg. Fell videre til hals på hver 2.

p 2, 1, 1 m = 14 (16) 18 (19) skulderm. Fell av når arbeidet måler 56 (58) 60 (62) cm. Strikk den andre siden på samme måte, men speilvendt.

## ERMENE

Legg opp 27 (27) 30 (33) m på strømpep nr 8. Strikk 6 cm vrangbord rundt med mønster etter diagram **A**. Skift til p nr 12 og strikk glattstrikk, **samtidig** som det økes jevnt fordelt til 45 (47) 49 (51) m på første omgang. Sett et merke rundt den første m på omgangen. Når arbeidet måler 12 cm, felles det 1 m på hver side av merket midt under ermet. Gjenta fellingene når arbeidet måler 26 cm = 41 (43) 45 (47) m. Strikk til arbeidet måler ca 47 cm eller ønsket lengde. Fell av. Strikk et erme til.

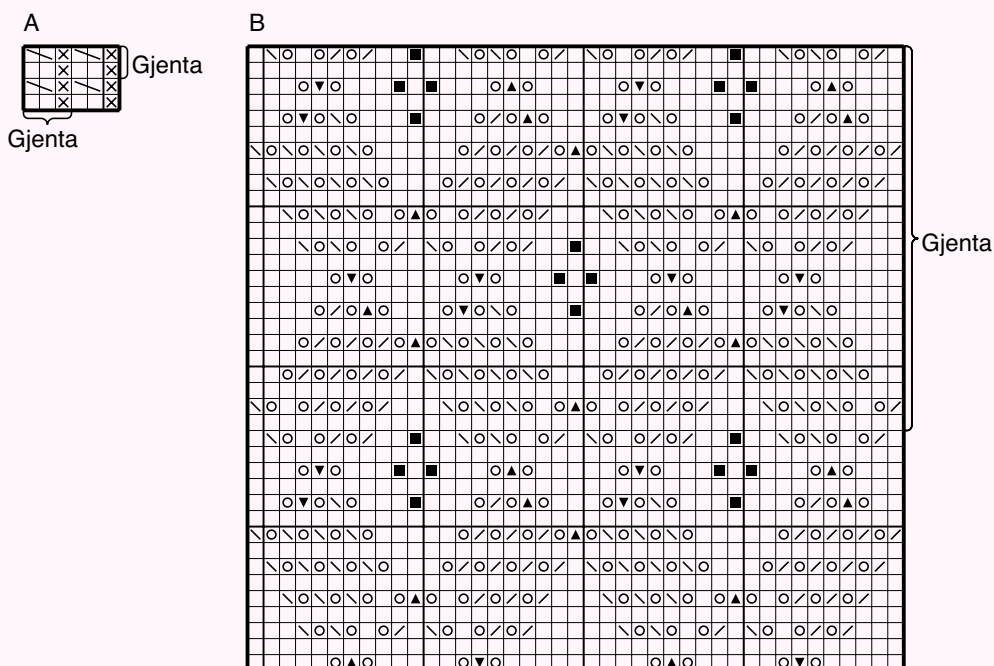
## MONTERING

Sy sammen på skuldrene. Sy i ermene.

## HALSKANT

Strikk opp 66 (69) 72 (75) m langs de avfelle m på rundp nr 8. M-tallet må være delelig på 3. Strikk 4 cm rundt med mønster etter diagram **A**. Avslutt med en fletteomgang. Fell av som maskene viser.

DIAGRAM A, B



- R på retten, vr på vrangen
- Vr på retten, r på vrangen
- Kast
- 3 r sammen
- Ta en m løs av, 2 m r sammen, trekk den løse m over
- 2 m r sammen
- 2 m vridd r sammen
- Knute: Strikk 1 r, 1 kast, 1 r i samme m. Snu. Strikk 3 m vr. Snu. Strikk 3 m r. Snu. Strikk 3 m vr. Snu. Ta 1 m løst av, strikk 2 m r sammen, trekk den løse m over
- Strikk 2. m r bak 1. m, strikk 1. m r, slipp begge m av p

# Garn brukt i denne oppskriften



## ALPAKKA MAGIC

65 % alpakka, 35 % polyamid  
Produsert i EU/Italia

**ALPAKKA MAGIC** er et kabelspunnet, eventyrlig mykt og superlett garn i alpakka-polyamid-blend. Garnet er velegnet til alle typer plagg til både barn og voksne. Her får du et svært drøyt garn som er godt å strikke med og som gir et jevnt maskebilde.

Vi anbefaler at du strikker **Alpakka Magic** på pinne 7–8.

Til spesielle effekter kan du også strikke på pinne 5–6. Hvis du går ned til pinne 5 bindes volumet i garn-konstruksjonen, og du får et nærmest tovet preg

10  
21-15

5-8

50 gram = ca 150 meter



- Ullvugge 30 °C
- Vrenses før vask
- Bruk vaskemiddel for ull/silke
- Bruk ikke skyllemiddel
- Tørkes flatt



Finnes også til barn:

ELECTRA KIDS  
DG 373-13

**House of Yarn** er et norsk merkevarehus og totalleverandør av kvalitetsgarn, design og accessoarer til faghandel og kjedebutikker i Norge og Norden.

[houseofyarn.no](http://houseofyarn.no)

# HOUSE *of* YARN



[dustorealpakka.no](http://dustorealpakka.no)



[dalegarn.no](http://dalegarn.no)



[knitathome.no](http://knitathome.no)



[gjestal.no](http://gjestal.no)

FØLG HOUSE OF YARN OG VÅRE BRANDS PÅ SOSIALE MEDIER



HOUSEOFYARN.NO  
DUSTOREALPAKKA  
DALEGARN.NO  
GJESTALGARN



HOUSEOFYARN\_NORWAY



HOUSEOFYARN

---

FORHANDLERINFORMASJON