



MODELL | 387-05

YLVA FLETTEKJOLE

RØD

LERKE PLUSS



#dalegarn #DG
#houseofyarn_norway

U U ||| }

4,5+5 4,5+5 4,5+5 HJELPEP

387-05

YLVA FLETTEKJOLE RØD



GARN BRUKT I DENNE OPPSKRIFTEN:

LERKE PLUSS 53 % merinoull,
47 % egyptisk bomull,
50 gram = ca 80 meter

DESIGN Kari Haugen

STØRRELSER 2 (4) 6 år

OBS! Se **PLAGGETS MÅL** og finn riktig størrelse.

PLAGGETS MÅL

Overvidde ca	62	(67)	76	cm
Hel lengde ca	45	(50)	55	cm
Ermelengde ca	26	(29)	34	cm

GARNFORBRUK

Rød 4018 9 (10) 11 nøster

PINNEFORSLAG Stor og liten rundp og strømpep nr 4,5 og 5 Hjelpep

STRIKKEFASTHET 18 m glattstrikk på p nr 5 = 10 cm

Slik finner du riktig størrelse:

1. Ta mål av et strikkeplagg som passer.
2. Sammenlign målene med oppskriften.
3. Velg størrelse ut fra overvidden på bolen.
4. Lengde på bol og ermer kan du strikke lenger eller kortere ved behov.

Sjekk strikkefastheten ved å strikke en prøvelapp. Tell antall m pr 10 cm, har du flere m enn oppgitt, skift til tykkere p. Har du færre m, skift til tynnere p.

FORKORTELSER r = rett, vr = vrang, m = maske, p = pinne

© House of Yarn AS

Kopiering og publisering av materiale og oppskrifter, eller bruk av dette i næringsøyemed, er ikke tillatt uten avtale med House of Yarn AS.

Legg opp 180 (198) 216 m på rundp nr 4,5 og strikk 1 omgang vr, 1 omgang r, 1 omgang vr rundt (= 2 riller). Skift til rundp nr 5 og strikk glattstrikk til arbeidet måler 31 (34) 37 cm. Sett et merke i hver side med 90 (99) 108 m til for- og bakstykket. Fell av 6 m (= 3 m på hver side av merkene) i hver side til ermehull, **samtidig** som det felles 34 (38) 42 m jevnt fordelt på for- og bakstykket = 50 (55) 60 m til for- og bakstykket. Legg arbeidet til side og strikk ermene.

ERMENE

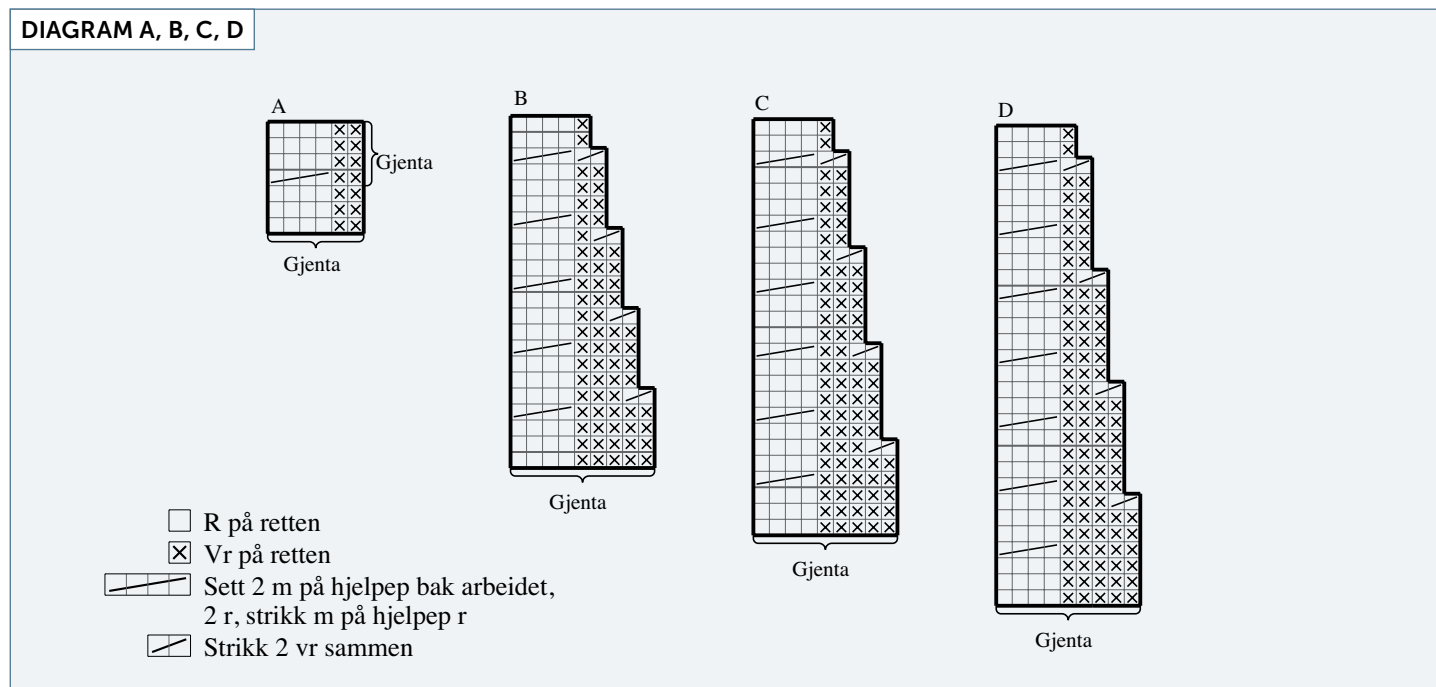
Legg opp 30 (36) 42 m på strømpep nr 4,5 og strikk 6 (6,5) 7 cm mønster etter diagram **A** rundt. Avslutt med helt mønster. Skift til p nr 5 og strikk glattstrikk. Sett et merke midt under ermet. Når arbeidet måler 8 (8,5) 9 cm, økes 1 m på hver side av merket. Gjenta økningene på hver 2. (3.) 4. cm til i alt 46 (50) 54 m. Strikk til ermet måler ca 27 (31) 34 cm. Fell av 6 m (3 m på hver side av merket) midt under ermet til ermehull. Legg ermet til side og strikk et erme til på samme måte.

BÆRESTYKKET

Sett bakstykket, venstre erme, forstykket og høyre erme inn på rundp nr 5 = 180 (198) 216 m. Strikk 1 omgang r. Strikk mønster etter diagram **B (C) D** og fell som diagrammet viser = 100 (110) 120 m. Skift til p nr 4,5 og strikk 1 omgang hvor det felles 1 m over hver flett = 80 (88) 96 m.

HALSKANT

Strikk videre med 1 r, 1 vr til halskanten måler 6,5 (7 (7,5) cm. Fell av med r og vr m. Brett kanten dobbel mot vrangen og sy til med løse sting.



Garn brukt i denne oppskriften



LERKE PLUSS

53 % merinoull
47 % egyptisk bomull
Produsert i EU/Italia

LERKE PLUSS er et mykt og slitesterkt hel-årsgarn i fin merino-bomulls-blend. Dette er et godt alternativ til alle typer strikkeplagg og når du synes ren ull er for varmt.

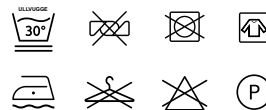
Lerke Pluss er et supert garnvalg til kardi-gans, gensere, kofter og tilbehør til både voksne og barn, og det er like fint til både strikking og hekling. Vi anbefaler **Lerke Pluss** til alle typer babyklær og –tepper også.

NB! Strikkefastheten som er oppgitt på banderolen er kun veiledende. Husk at du alltid skal følge strikkefastheten som er oppgitt i oppskriften.

10
18

5

50 gram = ca 80 meter



- Ullvugge 30 °C
- Bruk vaskemiddel for ull/silke
- Bruk ikke skyllemiddel
- Tørkes flatt



Prøv Ylva flettekjole i marine | DG387-03



Prøv Ylva flettekjole i hvit | DG387-04

House of Yarn er Nordens største merkevarerhus,
grossist og produsent av kvalitetsgarn, strikkedesign og
accessoier til faghandel og kjedebutikker.

houseofyarn.no

HOUSE *of* YARN



dustorealpakka.no



dalegarn.no



knitathome.no



gjestal.no



houseofyarn.no

CAMILLA PIHL

camillapihlstrikk.no

GULLUNGEN
garn

gullungengarn.no

#ORANSJESKJERF

[oransjeskerf.no](https://www.instagram.com/oransjeskerf)

FØLG HOUSE OF YARN OG VÅRE BRANDS PÅ SOSIALE MEDIER



[HOUSEOFYARN_NORWAY](https://www.instagram.com/houseofyarn_norway)



[HOUSEOFYARN.NO](http://houseofyarn.no)
[DUSTOREALPAKKA](http://dustorealpakka.no)
[DALEGARN.NO](http://dalegarn.no)
[GJESTALGARN](http://gjestalgarn.no)



[HOUSEOFYARN](https://www.pinterest.com/houseofyarn)

FORHANDLERINFORMASJON