



DALE
GARN

HOUSE of YARN

BETHIA PONCHO

MODELL 338-08

LERKE
& KIDSILK ERLE



#DALEGARN #DG
#HOUSEOFYARN_NORWAY

338.08 BETHIA PONCHO

DESIGN Bente Presterud Røvik

GARN LERKE 53 % merinoull, 47 % egyptisk bomull, 50 gram = ca 115 meter
KIDSILK ERLE 56 % kid mohair, 26 % silke, 18 % ull, 50 gram = ca 325 meter

STØRRELSER S (M) L (XL) XXL

PLAGGETS MÅL

Nedervidde ca	131	(135)	138	(142)	145	cm
Hel lengde midt bak før hals ca	40	(41)	42	(43)	44	cm

GARNFORBRUK

LERKE

Kitt 2425	5	(5)	5	(6)	6	nøster
Nougat 3041	2	(2)	2	(3)	3	nøster
Mørk gammelrosa 8113	1	(1)	1	(1)	2	nøster

Dus gammelrosa 8104 1 nøste alle størrelser
Denimblå 8105 1 nøste alle størrelser
KIDSILK ERLE
Terracotta 9034 1 nøste alle størrelser

PINNEFORSLAG Liten og stor rundp nr 3 og 4

STRIKKEFASTHET 22 m glattstrikk på p nr 4 = 10 cm



Sjekk strikkefastheten ved å strikke en prøvelapp. Tell antall m pr 10 cm, har du flere m enn oppgitt, skift til tykkere p. Har du færre m, skift til tynnere p.

Alternativt garn til LERKE: FALK, PURE ECO WOOL, NATURAL LANOLIN WOOL eller HEILO

FORKORTELSER

r = rett, vr = vrang, m = maske, p = pinne

DM ("dobbel" m)

Hold tråden foran arbeidet, løft 1 m løs av venstre p som om den skal strikkes vr, trekk tråden over høyre strikkepinne, ned på baksiden av arbeidet, og stram godt.

Den løse m ser nå dobbel ut – med 2 m-ledd på hver side av pinnen.

NB! Den doble m telles som 1 m, og når den skal strikkes, behandles den også som 1 m (strikk gjennom begge m-ledd).

BOLEN

Legg opp 288 (296) 304 (312) 320 m med kitt på rundp nr 3 og strikk rundt i vrangbord med 2 r, 2 vr til arbeidet måler 3,5 cm. Skift til rundp nr 4.

Strikk rundt i glattstrikk i 1 (2) 3 (4) 5 cm, deretter mønster etter diagram **A**. Omgangsstart = midt bak.

Etter mønsteret er det 144 (148) 152 (156) 160 m på omgangen, og arbeidet måler ca 35 (36) 37 (38) 39 cm. Sett et merke på hver side av 23 m midt foran (= hals). Det strikkes videre fram og tilbake i glattstrikk med nougat, slik: Strikk fram til halsmerket, snu.

Etter hver snuing begynnes neste p med en **DM** ("dobbel m – se forklaring). Denne telles og strikkes som 1 m.

Strikk fram til det andre halsmerket, snu.

Strikk til det gjenstår 5 (6) 7 (8) 9 m før halsmerket, snu.

Strikk til det gjenstår 5 (6) 7 (8) 9 m før det andre halsmerket, snu.

Strikk til det gjenstår 10 (11) 12 (13) 14 m før halsmerket, snu.

Strikk til det gjenstår 10 (11) 12 (13) 14 m før det andre halsmerket, snu.

Strikk til det gjenstår 15 (16) 17 (18) 19 m før halsmerket, snu.

Strikk til det gjenstår 15 (16) 17 (18) 19 m før det andre halsmerket, snu.
Fortsett slik, fram og tilbake, med 5 m færre for hver snuing, til det ikke strikkes over 73 (75) 77 (79) 81 halsm foran.
Strikk tilbake til omgangsstart.

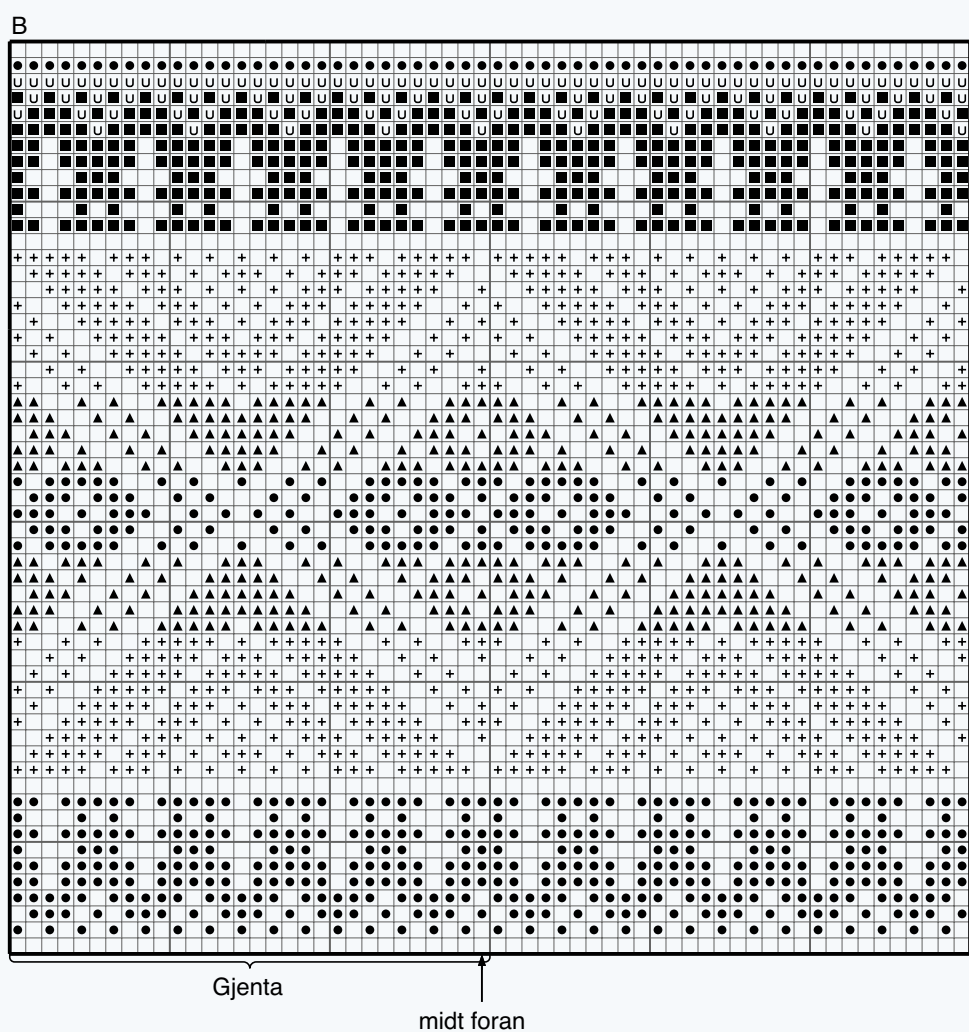
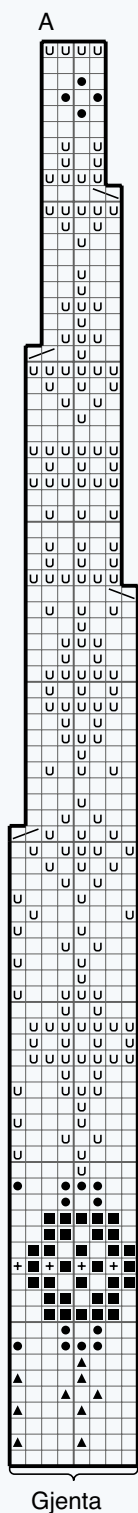
HALSEN

Strikk videre rundt over alle 144 (148) 152 (156) 160 m, i mønster etter diagram **B**, med 1 vr midt bak. Tell ut fra midt foran hvor diagrammet begynner.

Skift til rundp nr 3 og mørk gammelrosa.
Strikk 1 omgang r, deretter vrangbord 2 r, 2 vr i 3,5 cm.
Fell av.



DIAGRAM A, B



- LERKE: Kitt
- U LERKE: Nougat
- ▲ KIDSILK ERLE: Terracotta, dobbel tråd
- + LERKE: Dus gammelrosa
- LERKE: Mørk gammelrosa
- LERKE: Denimblå
- ▧ LERKE: Kitt, 2 r sammen
- ▨ LERKE: Kitt, løft 1 m løs av p, 1 r, trekk den løse m over

GARN BRUKT I DENNE OPPSKRIFTEN



LERKE

53 % merinoull
47 % egyptisk bomull
Produsert i Italia

LERKE er et mykt og slitesterkt helårsgarn i fin ull- og bomullsblending. Dette er et godt alternativ til finere strikkeplagg og når du synes ren ull er for varmt.

LERKE er et supert garnvalg til topper, jumpere, kardigans, gensere og kofter både til voksne og barn, og er like fint til strikking og hekling. Vi anbefaler **LERKE** til alle typer babyklær og -tepper også.

NB! Husk at du kan strikke med **LERKE**, FALK, PURE ECO WOOL, NATURAL LANOLIN WOOL og HEILO etter samme oppskrift.

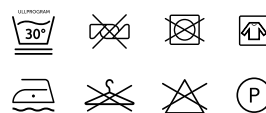
Strikkefasthet: 22 masker i glattstrikk på pinne nr 4 = 10 cm

50 gram = ca 115 meter

10
22



50 gram = ca 115 meter



- Ullvugge 30 °C
- Bruk vaskemiddel for ull/silke
- Bruk ikke skyllemiddel
- Tørkes flatt



KIDSILK ERLE

56 % mohair
26 % silke, 18 % ull
Produsert i EU

KIDSILK ERLE er et luftig, børstet mohairgarn i luksusklassen som blir til lekre, florlette og myke plagg. Bruk det enten alene eller prøv å strikke det sammen med andre garnkvaliteter. Enten lagt dobbelt, som mønstereffekt sammen med et rundspunnet ullgarn eller Alpakka. Husk at den oppgitte strikkefastheten er veiledende, og du kan også strikke

KIDSILK ERLE tykkere pinner og få et ennå lettere og luftigere resultat.

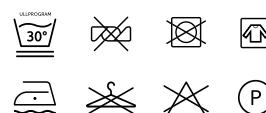
Strikkefasthet: 18 masker i glattstrikk på pinne nr 5,5 = 10 cm

50 gram = ca 325 meter

10
18



50 gram = ca 325 meter



- Ullvugge 30 °C
- Vrenges før vask
- Bruk vaskemiddel for ull/silke
- Bruk ikke skyllemiddel
- Tørkes flatt

House of Yarn er et norsk merkevarehus og totalleverandør av kvalitetsgarn, design og accessoarer til faghandel og kjedebutikker i Norge og Norden.

houseofyarn.no

HOUSE *of* YARN



dustorealpakka.no



dalegarn.no



knitathome.no



gjestal.no

FØLG HOUSE OF YARN OG VÅRE BRANDS PÅ SOSIALE MEDIER



HOUSEOFYARN.NO
DUSTOREALPAKKA
DALEGARN.NO
GJESTALGARN



HOUSEOFYARN_NORWAY



HOUSEOFYARN

FORHANDLERINFORMASJON