



DALE[®]
GARN

HOUSE of YARN

NADIA GENSER

MODELL 341-06



**KIDSILK ERLE
& ALPAKKA**



#DALEGARN #DG
#HOUSEOFYARN_NORWAY

341.06 NADIA GENSER

DESIGN	Dale Garn			
GARN	KIDSILK ERLE 56 % mohair, 26 % silke, 18 % ull, 50 gram = ca 325 meter ALPAKKA 100 % alpaka, 50 gram = ca 133 meter			
STØRRELSER	S	(M-L)	XL	
PLAGGETS MÅL				
Overvidde ca	94	(106)	119	cm
Hel lengde ca	70	(72)	74	cm
Ermelengde ca	50	(52)	54	cm
GARNFORBRUK				
KIDSILK ERLE				
Dus mint 9031 farge 1	4	(5)	5	nøster
ALPAKKA				
Blå/Grønn/ Gul 9954 farge 2	6	(7)	7	nøster
PINNEFORSLAG	Liten og stor rundp nr 5,5 og 6			
STRIKKEFASTHET	16 m mønsterstrikk på p nr 6 = 10 cm			

**Sjekk strikkefastheten ved å strikke en prøvelapp.
Tell antall m pr 10 cm, har du flere m enn oppgitt,
skift til tykkere p. Har du færre m, skift til tynnere p.**

FORKORTELSER r = rett, vr = vrang, m = maske,
p = pinne



Hele genseren strikkes i dobbelt garn.

Farge 1: 2 tråder KIDSILK ERLE

Farge 2: 2 tråder ALPAKKA

MØNSTER

1.p: (= vrangen) Farge 1 Strikk 1 r, 1 vr, 1 r, 1 vr, 1 r. * 2 vr, 1 r, 1 vr, 1 r*. Gjenta fra *-* ut p, slutt med 1 vr, 1 r.

2.p: Farge 2. Strikk 1 r, *ta 1 m løs av (tråden skal alltid være på vrangen når man tar 1 m løs av), 1 r, ta 1 m løs av, 1 r, ta 1 m løs av, 5 r*. Gjenta fra *-* ut p, slutt med ta 1 m løs av, 1 r, ta 1 m løs av, 1 r, ta 1 m løs av, 1 r.

3.p: Farge 2. Strikk 1 r, *ta 1 m løs av, 1 r, ta 1 m løs av, 1 r, ta 1 m løs av, 5 r*. Gjenta fra *-* ut p, slutt med ta 1 m løs av, 1 r, ta 1 m løs av, 1 r, ta 1 m løs av, 1 r.

4.p: Farge 1. Strikk r alle m.

5.p: Farge 1. Strikk 1 r, *1 vr, 1 r, 1 vr, 1 r, 1 vr, 5 r*. Gjenta fra *-* ut p, slutt med 1 vr, 1 r, 1 vr, 1 r, 1 vr, 1 r.

Gjenta 2.,3.,4. og 5.p hele tiden.



BAKSTYKKET

Legg opp 77 (87) 97 m med **farge 1** på p nr 5,5 og strikk 5 cm vrangbord fram og tilbake med 1 r, 1 vr. Skift til p nr 6 og strikk **mønster**. Strikk til arbeidet måler ca 68 (70) 72 cm. Sett de midterste 19 (21) 23 m på en tråd for nakken. Strikk hver side ferdig for seg og sett av m på tråden til nakken 2,1 m (likt for alle størrelser) = 26 (30) 34 skulderm. Strikk til arbeidet 70 (72) 74 cm. Fell av. Strikk andre side på samme måte, men speilvendt.

FORSTYKKET

Legg opp og strikk som bakstykket, men når arbeidet måler 65 (67) 69 cm, settes de midterste 15 (17) 19 m på en tråd til halsen. Strikk hver side for seg og sett videre av på tråden 2,1,1,1 m for alle størrelser. Strikk til arbeidet 70 (72) 74 cm. Fell av. Strikk andre side på samme måte, men speilvendt.

ERMENE

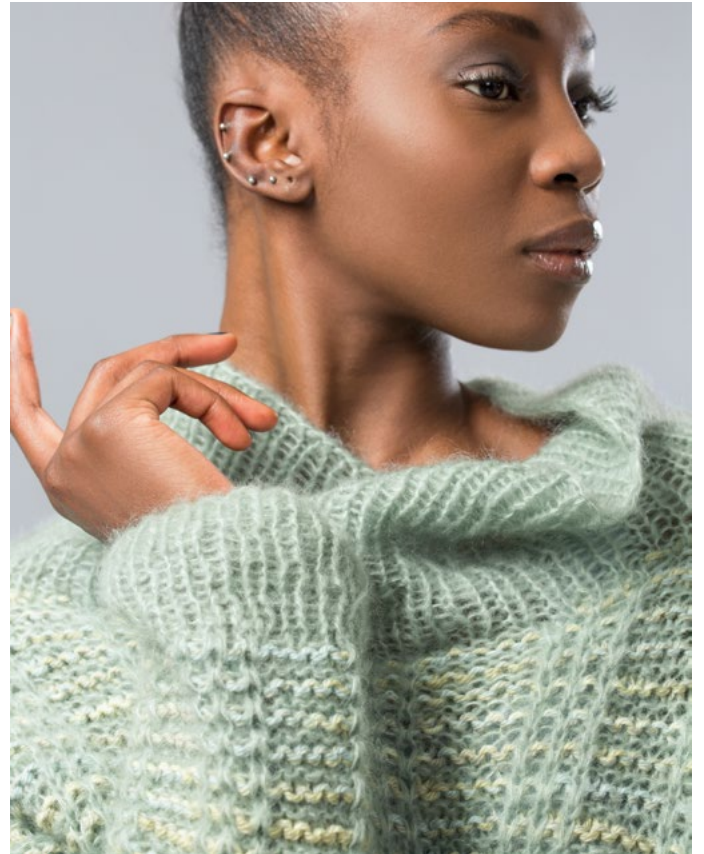
Legg opp 37 m (likt for alle størrelse) med **farge 1** på p nr 5,5 og strikk 5 cm vrangbord fram og tilbake med 1 r, 1 vr. Skift til p nr 6 og strikk **mønster**. Øk 1 m i begynnelsen og slutten av p innenfor 1 kantm, ca hver 2,5. (2.) 2. cm 16 (18) 20 ganger = 69 (73) 77 m. Strikk til ermet måler 50 (52) 54 cm. Fell av. Strikk et erme til på samme måte.

MONTERING

Sy sammen på skuldrene. Sy sammen ermene. Sy i ermene. Fest øverst på ermet midt på skulderen og sy hver side for seg. Pass på at midten av ermet møter skuldersømmen.

HALSKANT

Sett m fra trådene over på p nr 5,5 og strikk opp med **farge 1** ca 8 m pr 5 cm på hver side av halsen på forstykket. Strikk 16 cm vrangbordstrikk rundt med 1 r, 1 vr. Fell av.



GARN BRUKT I DENNE OPPSKRIFTEN



ALPAKKA

100 % ren alpakka
Produsert i Peru

ALPAKKA er 3-tråds kamgarn i alpakka i luksusklassen. **ALPAKKA** gir utrolig myke og lune plagg som ikke klør. Fargene blir spesielt vakre i Alpakkafiber og garnet egner seg spesielt godt til lekre kofter, gensere, jakker og tilbehør som luer, halser og skjerf både til voksne og barn.

Strikkefasthet: 25 masker i glattstrikk
på pinne nr 3,5 = 10 cm

50 gram = ca 133 meter

10
25

3,5

50 gram = ca 133 meter



- Ullvugge 30 °C
- Vrenges før vask
- Bruk vaskemiddel for ull/silke
- Bruk ikke skyllemiddel
- Tørkes flatt



KIDSILK ERLE

56 % mohair
26 % silke, 18 % ull
Produsert i EU

KIDSILK ERLE er et luftig, børstet mohairgarn i luksusklassen som blir til lekre, florlette og myke plagg. Bruk det enten alene eller prøv å strikke det sammen med andre garnkvaliteter. Enten lagt dobbelt, som mønstereffekt sammen med et rundspunnet ullgarn eller Alpakka. Husk at den oppgitte strikkefastheten er veiledende, og du kan også strikke

KIDSILK ERLE tykkere pinner og få et ennå lettere og luftigere resultat.

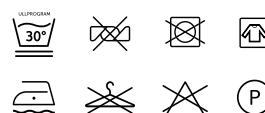
Strikkefasthet: 18 masker i glattstrikk
på pinne nr 5,5 = 10 cm

50 gram = ca 325 meter

10
18

5,5

50 gram = ca 325 meter



- Ullvugge 30 °C
- Vrenges før vask
- Bruk vaskemiddel for ull/silke
- Bruk ikke skyllemiddel
- Tørkes flatt

House of Yarn er et norsk merkevarehus og totalleverandør av kvalitetsgarn, design og accessoarer til faghandel og kjedebutikker i Norge og Norden.

houseofyarn.no

HOUSE *of* YARN



dustorealpakka.no



dalegarn.no



knitathome.no



gjestal.no

FØLG HOUSE OF YARN OG VÅRE BRANDS PÅ SOSIALE MEDIER



HOUSEOFYARN.NO
DUSTOREALPAKKA
DALEGARN.NO
GJESTALGARN



HOUSEOFYARN_NORWAY



HOUSEOFYARN

FORHANDLERINFORMASJON