

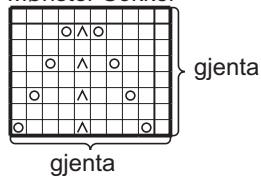
TILBEHØR 179

RETTELSER

Desverre, er det ein del symbolforklaringer som har fått "kappet av" siste linje i oppskriftsheftet nr 179. Dette gjeld:

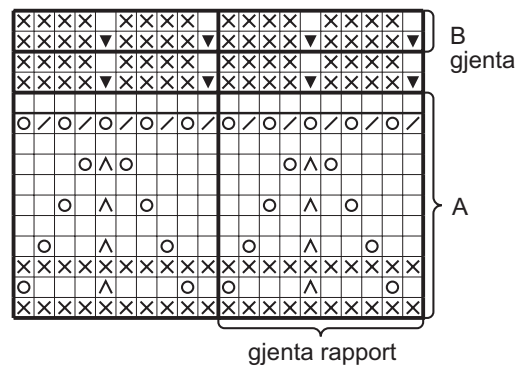
17904

Mønster Sokker



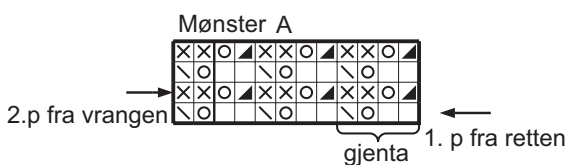
- = Rett
- ⊗ = 1 kast
- △ = Ta 1 m løs av, strikk 2 rett sammen og trekk den løse m over

17905



- = Rett på retten, vrang på vrangen
- ⊗ = Vrangt på retten, rett på vrangen
- ⊗ = 1 kast
- △ = 1 m løs av, strikk 2 m rett sammen, trekk den løse masken over
- ⊞ = 2 r sammen
- ▽ = 1 r gjennom forrige pannes maske = 1 patentmaske

17908 (samme diagram som 17917)



- = Rett på retten
- ⊗ = 1 kast
- △ = Ta 1 m løs av, strikk neste m rett og trekk den løse m over
- ⊗ = Vrang på vrangen
- ⊞ = 2 m vrangt sammen

17919



- = Rett
- ▤ = Sett 3 m på hjelpep bak arbeidet, strikk de 3 neste m rett og strikk m fra hjelpep rett