



DALE[®]
GARN

HOUSE of YARN

TUNIKA

MODELL 300-02

~~~~~  
**GRATIS**

OPPSKRIFT



**#DALEGARN #ERLE  
#HOUSEOFYARN\_NORWAY**

# 300.02 TUNIKA

|                       |                                                    |     |       |     |       |     |          |
|-----------------------|----------------------------------------------------|-----|-------|-----|-------|-----|----------|
| <b>DESIGN</b>         | Olaug Kleppe                                       |     |       |     |       |     |          |
| <b>GARN</b>           | ERLE                                               |     |       |     |       |     |          |
| <b>STØRRELSER</b>     | (XS)                                               | S   | (M)   | L   | (XL)  | XXL | (XXXL)   |
| <b>PLAGGETS MÅL</b>   |                                                    |     |       |     |       |     |          |
| Overvidde             | (80)                                               | 87  | (93)  | 100 | (107) | 113 | (120) cm |
| Lengde                | (80)                                               | 82  | (84)  | 86  | (88)  | 90  | (92) cm  |
| Ermelengde            | (12)                                               | 12  | (13)  | 13  | (14)  | 14  | (15) cm  |
| <b>FARGEFORSLAG</b>   | 4026 Vinrød                                        |     |       |     |       |     |          |
| <b>GARNFORBRUK</b>    | (150)                                              | 150 | (150) | 150 | (200) | 200 | (200) g  |
| <b>PINNEFORSLAG</b>   | Stor og liten rundp nr 4 ½ + p nr 4 til halskanten |     |       |     |       |     |          |
| <b>STRIKKEFASTHET</b> | 18 m = 10 cm                                       |     |       |     |       |     |          |

Sjekk strikkefastheten ved å strikke en prøvelapp. Tell antall m pr 10 cm, har du flere m enn oppgitt, skift til tykkere p. Har du færre m, skift til tynnere p.

**FORKORTELSER** r=rett, vr=vrang, m=maske, p=pinne



## TUNIKA

### FOR - OG BAKSTYKKE

Legg opp på rundp nr 4 ½ (156) 168 (180) 192 (204) 216 (228) m. Strikk Mønster A rundt. Når arb måler ca (57) 58 (58) 59 (60) 60 (61) cm, slutt med en hel mønsterrapport i høyden, felles 12 m jevnt fordelt til alle str ved å strikke (11) 12 (13) 14 (15) 16 (17) r, 2 r sammen omg rundt = (144) 156 (168) 180 (192) 204 (216) m igjen. Fortsett rundt med glattstrikk. Når arb måler (62) 63 (64) 65 (66) 67 (68) cm, deles det inn i for- og bakstykke, men juster evt omg begynnelse slik at en av mønsterbordene fra Mønster A kommer pent midt foran på forstykket: Fell av 6 m, strikk (66) 72 (78) 84 (90) 96 (102) m = forstykket, fell av 6 m, strikk (66) 72 (78) 84 (90) 96 (102) m = bakstykket. Strikk hver del ferdig for seg.

### BAKSTYKKET

Fortsett med glattstrikk fram og tilbake og fell for ermehull i hver side annen hver p (3,2,1) 3,2,1,1 (3,2,1,1,1) 3,2,2,1,1 (3,2,2,1,1,1) 3,2,2,1,1,1,1 (3,2,2,1,1,1,1,1) m = (54) 58 (62) 66 (70) 74 (78) m igjen. Fortsett uten felling til arb måler (15) 16 (17) 18 (19) 20 (21) cm fra delingen. Fell av de midterste (18) 20 (22) 24 (26) 28 (30) m for nakken. Strikk hver side for seg og fell videre ved nakkesiden annen hver p 4,3,2 m til alle str = (9) 10 (11) 12 (13) 14 (15) m igjen

til skulder. Fortsett uten felling til arb måler (18) 19 (20) 21 (22) 23 (24) cm fra delingen i sidene. Fell av skulderm.

### FORSTYKKENE

Del arb midt på = (33) 36 (39) 42 (45) 48 (51) m til hvert forstykke. Fell for ermehull som på bakstykket, **samtidig som det felles for V-hals** annen hver p (på p fra rettsiden) 1 m innenfor 1 r kantm (strikkes r både på retten og vrangen) ved å strikke 2 r sammen på venstre forstykke, på høyre forstykke tas 1 m løs av r, strikk 1 r, trekk den løse m over. Fell i alt (18) 19 (20) 21 (22) 23 (24) ganger. Fortsett uten felling og fell av skulderm ved samme lengde som på bakstykket.

### ERMER

Legg opp på liten rundp nr 4 ½ (59) 61 (65) 67 (71) 75 (77) m. Strikk mønster A rundt, se pilen på diag som viser midt på ermet og tell ut til siden hvor du skal beg på mønsteret. Når ermet måler oppgitt lengde, felles 6 m midt under ermet = (53) 55 (59) 61 (65) 69 (71) m igjen. Fortsett fram og tilbake og fell videre for ermetopp i beg av hver p 3,2 m i hver side til alle str. Videre felles 1 m i beg og slutten av annen hver p til det står igjen (19) 21 (23) 23 (25) 27 (27) m midt på. Fell så i

beg av hver p (2,2) 2,2 (2,2) 2,2,1 (2,2,1) 2,2,2 (2,2,2) m i hver side. Fell av de resterende m.

## MONTERING

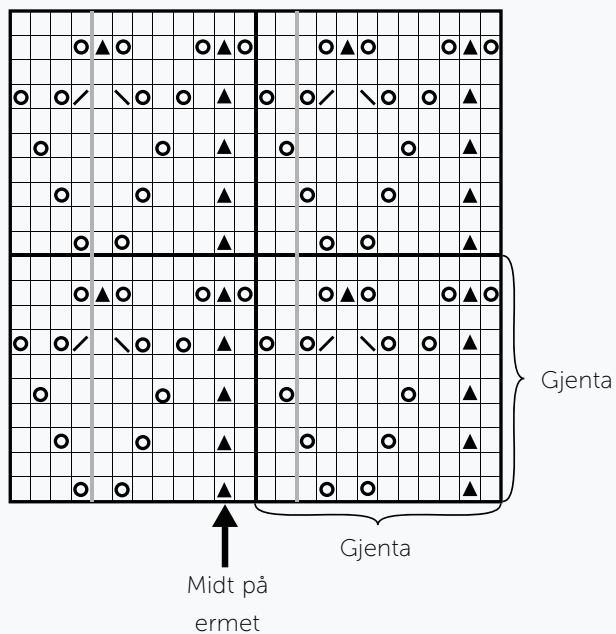
Sy sammen på skuldrene.

## HALSKANT

Beg midt foran og strikk opp langs halskanten innenfor kantm med p nr 4 og garn ca 18 m pr 10 cm = 1 p r fra retten. Strikk 1 p rett tilbake fra vrangen. Fell passe stramt av fra retten med r m.

## DIAGRAM

### MØNSTER A



- r på retten, vr på vrangen
- 1 kast
- 1 m r løs av, 2 r sammen, trekk den løse m over
- 1 m r løs av, 1 r, trekk den løse m over
- 2 r sammen

**House of Yarn** er et norsk merkevarehus og totalleverandør av kvalitetsgarn, design til håndstrikkning og tilbehør til faghandelen og kjedebutikker.

**houseofyarn.no**



# HOUSE *of* YARN

**DU STORE ALPAKKA | DALE GARN | GJESTAL GARN**

FACEBOOK.COM/HOUSEOFYARN.NO  
FACEBOOK.COM/DALE-GARN  
INSTAGRAM: HOUSEOFYARN\_NORWAY

FORHANDLERINFORMASJON