



DALE
GARN

HOUSE of YARN

MODELL | 305-23B

TURID TUNIKAKJOLE

KIDSILK ERLE



Oppskrift til
dame topp se

~~~~~  
DG 305-14

#dalegarn #DG  
#houseofyarn\_norway



3,5

3+3,5

3+3,5

1



# 305-23B

## TURID TUNIKAKJOLE



**GARN BRUKT I DENNE OPPSKRIFTEN:**  
KIDSILK ERLE 56 % kid mohair, 26 % silke,  
18 % ull, 50 gram = ca 325 meter

**DESIGN** Kari Haugen

**STØRRELSER** (2-3) 4-5 (6-5) 10 (12) år

### PLAGGETS MÅL

|               |      |    |      |    |      |    |
|---------------|------|----|------|----|------|----|
| Overvidde ca  | (58) | 63 | (69) | 74 | (80) | cm |
| Lengde ca     | (46) | 50 | (54) | 59 | (64) | cm |
| Ermelengde ca | (22) | 26 | (30) | 34 | (38) | cm |

### GARNFORBRUK

|             |     |   |     |   |     |        |
|-------------|-----|---|-----|---|-----|--------|
| Dueblå 5822 | (2) | 2 | (3) | 3 | (3) | nøster |
|-------------|-----|---|-----|---|-----|--------|

### PINNEFORSLAG

Stor og strømpen 3+3,5  
Liten rundp 3,5

### STRIKKEFASTHET

**Strikkefasthet glattstrikk:** 22 m x 28 omgang = 10 x 10 cm

**Strikkefasthet mønster:** 22 m x 30 omgang/p = 10 x 10 cm

### Slik finner du riktig størrelse:

1. Ta mål av et strikkeplagg som passer.
2. Sammenlign målene med oppskriften.
3. Velg størrelse ut fra overvidden på bolen.
4. Lengde på bol og ermer kan du strikke lenger eller kortere ved behov.

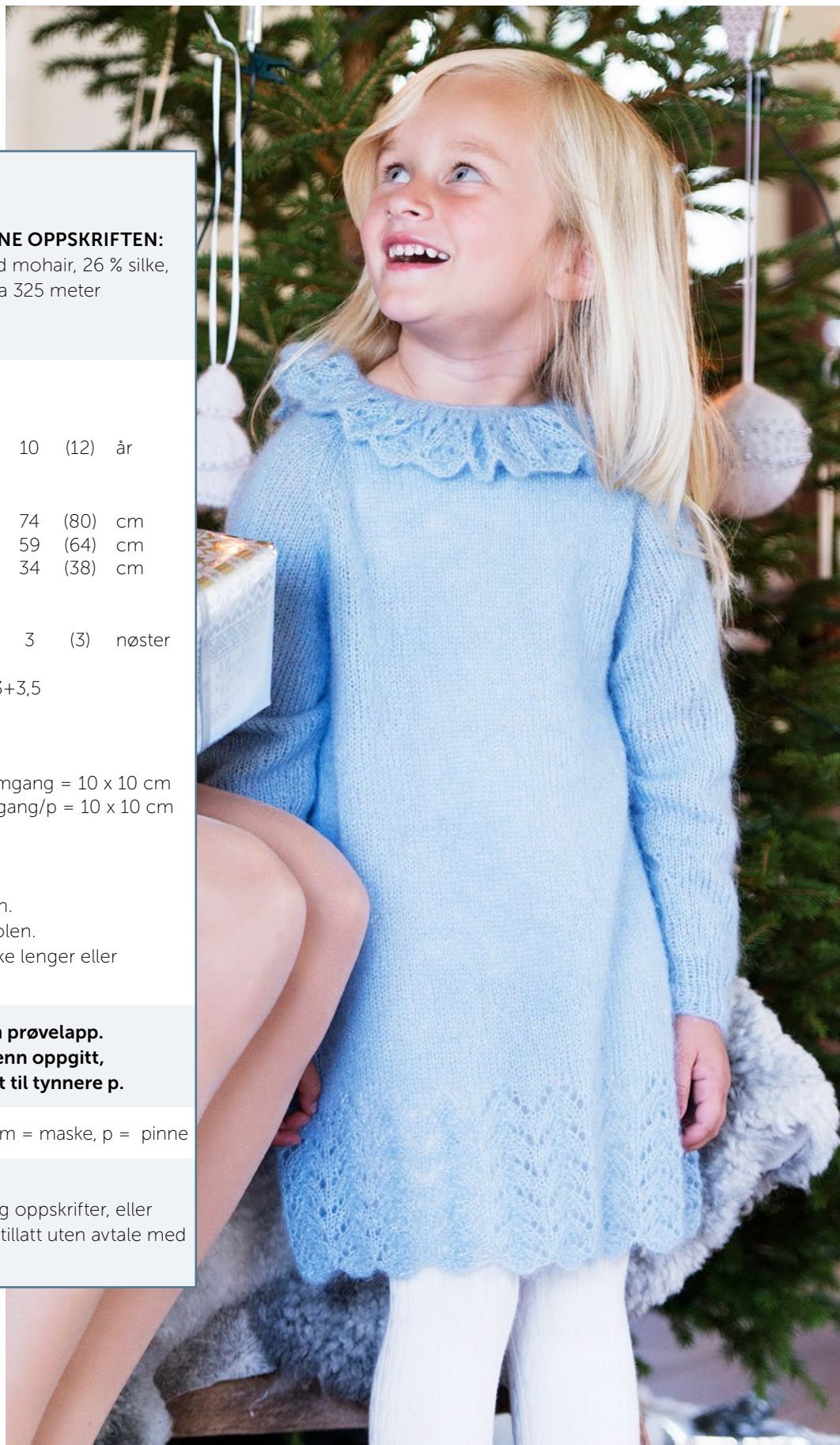
### Sjekk strikkefastheten ved å strikke en prøvelapp.

**Tell antall m pr 10 cm, har du flere m enn oppgitt, skift til tykkere p. Har du færre m, skift til tynnere p.**

**FORKORTELSER** r = rett, vr = vrang, m = maske, p = pinne

© House of Yarn AS

Kopiering og publisering av materiale og oppskrifter, eller bruk av dette i næringsøyemed, er ikke tillatt uten avtale med House of Yarn AS.





Begynn nederst og strikk rundt. Legg opp på p nr 3,5 (168) 184 (192) 208 (224) m. Strikk mønster etter diagrammet til arbeidet måler ca. (9) 10 (11) 12 (13) cm. I str 4-5 år felles 4 m jevnt fordelt = 180 m. Sett en merketråd i hver side med (84) 90 (96) 104 (112) m til for- og bakstykke. La trådene følge med oppover. Strikk glattstrikk og fell i m på hver side av trådene hver (2 - 2,5) 2,5 (2,5) 2,5 (2,5 - 3) cm (10) 10 (10) 11 (12) ganger = (128) 140 (152) 164 (176) m igjen. Strikk til arbeidet måler (32) 35 (38) 42 (46) cm. Strikk 1 omgang til hvor det felles 8 m i hver side. Det skal nå være (56) 62 (68) 74 (80) m igjen til hver halvdel. Legg arbeidet til side mens ermene strikkes.

## ERMER

Strikkes rundt.

Legg opp på p nr 3 (32) 34 (36) 38 (40) m. Strikk vrangbord 1 r, 1 vr (3) 3,5 (4) 4,5 (5) cm. Bytt til p nr 3,5. Strikk glattstrikk og øk på første omgang 4 m jevnt fordelt. Videre økes 2 m midt under ermet hver 1,5-2 cm (10) 11 (12) 13 (14) ganger = (56) 60 (64) 68 (72) m. Fortsett uten å øke til ermet måler (22) 26 (30) 34 (38) cm. Strikk 1 omgang til hvor det felles 8 m midt under ermet (de 4 første og de 4 siste m på omgang) = (48) 52 (56) 60 (64) m igjen.

## SAMMENSTRIKKING MED RAGLAN

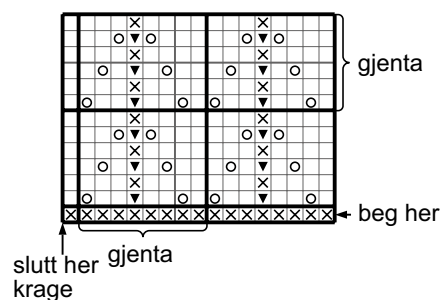
Sett erme + forstykke + erme + bakstykke inn på samme rundp nr 3,5 = (208) 228 (248) 268 (288) m. Strikk 2 omgang glattstrikk. Sett en merketråd der hvor delene møtes = 4 merker. Neste omgang strikke slik: Før merketrådene strikkes 1 r, 2 vridd r sammen, etter merketrådene strikkes 1 r, 2 r sammen = 8 m felt i løpet av en omgang. Gjenta fellingen på hver 2. omgang til det er felt (13) 14 (15) 16 (17) ganger = (104) 116 (128) 140 (152) m igjen. **NB!** Når det er felt 7 ganger, skal det lages en splitt midt bak. Dette gjøres ved at det videre strikkes fram og tilbake. Det blir etter 7. felling (21) 24 (27) 30 (33) m igjen på hver halvdel av bakstykket. Når det oppgitte antall raglanfelling er gjort, skal (8) 9 (10) 11 (12) m på hver side, mot splitten, settes på en tråd. Fell videre til nakken annenhver p (samtidig som det felles til raglan) 2 m (1) 1 (1) 2 (2) ganger og deretter 1 m til nakkefelling møter raglanfelling. Plukk opp m der det ble felt til nakken og ta med m som ble satt på en tråd. Bytt til p nr 3. Strikk 2 cm 1 r, 1 vr. Fell av litt løst. Plukk opp 11 m pr 5 cm rundt splitten. Strikk 1 p på vr. Fell av.

## KRAGE

Strikkes fram og tilbake. Legg opp på p nr 3,5 (178) 194 (210) 226 (242) m. Strikk mønster etter diagrammet. Ytterste m i hver side strikkes r både på retten og vrangen = kantm. Strikk (3) 4 (4) 5 (5) rapporter. Strikk 1 omgang til hvor kragen rynkes ved å strikke 2 r sammen ut p. Det skal nå være (89) 97 (105) 113 (121) m. Fell av. Legg kragen oppå kjolen, kant i kant med starten på kanten i 1 r, 1 vr. Juster vidden på kragen slik at den passer ved å tråkle eller legge til små rynker. Nå fast. Brett kanten i 1 r, 1 vr over kragekanten på retten og sy fast. Lag ei hempe og sy i en knapp øverst i splitten.



## MØNSTER



- = r på retten, vr på vrangen
- ⊗ = vr på retten, r på vrangen
- ⊙ = 1 kast
- ▼ = 3 m sammen vr

# Garn brukt i denne oppskriften



KIDSILK  
**ERLE**

56 % mohair  
26 % silke 18 % ull  
Produsert i EU/Romania

**KIDSILK ERLE** er et luftig, børstet mohairgarn i luksusklassen som blir til lekke, florlette og myke plagg. Bruk det enten alene eller prøv å strikke det sammen med andre garnkvaliteter. Enten lagt dobbelt, som mønstereffekt sammen med et rundspunnet ullgarn eller alpakka. Husk at den oppgitte strikkefastheten er veiledende, og at du kan strikke **Kidsilk Erle** med tynnere eller tykkere pinner alt etter hvilket resultat du ønsker.

10  
18  5,5

50 gram = ca 325 meter



- Ullvugge 30 °C
- Vrenses før vask
- Bruk vaskemiddel for ull/silke
- Bruk ikke skyllemiddel
- Tørkes flatt

**House of Yarn** er et norsk merkevarehus og totalleverandør av kvalitetsgarn, design og accessoarer til faghandel og kjedebutikker i Norge og Norden.

[houseofyarn.no](http://houseofyarn.no)

# HOUSE *of* YARN



[dustorealpakka.no](http://dustorealpakka.no)



[dalegarn.no](http://dalegarn.no)



[knitathome.no](http://knitathome.no)



[gjestal.no](http://gjestal.no)

## FØLG HOUSE OF YARN OG VÅRE BRANDS PÅ SOSIALE MEDIER



HOUSEOFYARN.NO  
DUSTOREALPAKKA  
DALEGARN.NO  
GJESTALGARN



HOUSEOFYARN\_NORWAY



HOUSEOFYARN

---

## FORHANDLERINFORMASJON