

DALE[®]
GARN

HOUSE of YARN

GENSER

MODELL 323-01

ERLE

**#DALEGARN #DG
#HOUSEOFYARN_NORWAY**

323·01 OVERSIZE GENSER

DESIGN	Brit Frafjord Ørstavik		
GARN	DALE ERLE 56% kid mohair, 26% silke, 18% ull, 50 gram = ca 325 meter		
STØRRELSER	S-M (L-XL)		
PLAGGETS MÅL			
Overvidde ca	160 (180)	cm	
Hel lengde ca	67 (70)	cm	
Ermelengde ca	50 (50)	cm	
GARNFORBRUK			
Blekgul 9024	3 (4)	nøster	
Gulgrønn 2231	1	nøste alle størrelser (til erme)	
PINNEFORSLAG	Stor rundp nr 6 Strømpep nr 4,5 og 6		
STRIKKEFASTHET	1 rapport – 14 m mønsterstrikk på p nr 6 = 10 cm 18 m halvpatent på p nr 4,5 = 10 cm		

Sjekk strikkefastheten ved å strikke en prøvelapp. Tell antall m pr 10 cm, har du flere m enn oppgitt, skift til tykkere p. Har du færre m, skift til tynnere p..

FORKORTELSER r = rett, vr = vrang, m = maske, p = pinne



HALVPATENT

1. omgang: Strikk vr.

2. omgang: Strikk *1 vr, 1 patentmaske*, gjenta fra *-* omgangen ut. Gjenta 1-2 omgang.

Første og siste m er kantm og strikkes hele tiden r.

FORSTYKKET

Legg opp 115 (129) m med blekgul på rundp nr 6.

Strikk 3 p r fram og tilbake (= riller).

Fortsett med mønster etter **diagrammet**. Strikk til arbeidet måler ca 66 (69) cm, slutt med helt eller halvt mønster (siste p fra vrangen). Strikk 4 p r (= 2 riller).

Fell av med r m fra retten.

BAKSTYKKET

Legg opp og strikk som forstykket.

ERMENE

Legg opp 29 m med gulgrønn på strømpep nr 6 og strikk mønster etter **ermediagrammet**, tell ut fra midt på ermet hvor diagrammet begynner.

Strikk til arbeidet måler 20 cm.

Skift til strømpep nr 4,5, strikk 1 omgang glattstrikk og øk jevnt fordelt til 37 (41) m.

Skift til blek gul og strikk **halvpatent, samtidig** som det økes 2 m midt under ermet på hver 3. cm til i alt 55 (59) m.

De økte m strikkes med i mønster etter hvert.

Strikk til arbeidet måler ca 50 (50) cm.

Fell løst av.

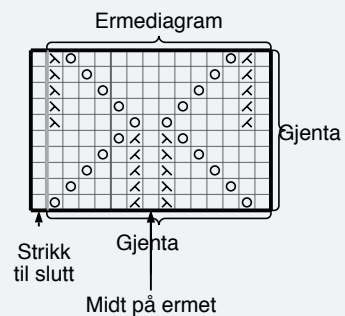
Strikk et erme til på samme måte.

MONTERING

Sy sammen skuldrene, la det være igjen åpning til hals ca 30 cm.
Sy sammen i hver side, la det stå igjen en åpning lik ermets bredde.
Sy i ermene.



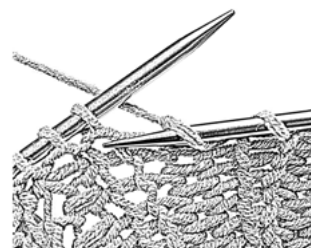
DIAGRAM



- R på retten, vr på vrangen
- Kast
- Retten: Strikk 2 r sammen
Vrangen: Strikk 2 vr sammen
- Retten: Ta 1 m r løs av p, ta 1 m r løs av p, sett m tilbake på venstre p og strikk de r sammen i bakre m-lenke
Vrangen: Ta 1 m r løs av p, ta 1 m r løs av p, sett m tilbake på venstre p og strikk de vr sammen i bakre m-lenke

PATENTMASKE

Strikkes som en vanlig rett maske, men strikk i masken fra forrige pinne i stedet for i masken på pinnen.



GARN BRUKT I DENNE OPPSKRIFTEN



ERLE

56 % kid mohair • 26 % silke
18 % ull

Dale Erle er et luftig, børstet mohairgarn i luksusklassen som blir til lekre, florlette og myke plagg. Bruk det enten alene eller prøv å strikke det sammen med andre garnkvaliteter. Husk at den oppgitte strikkefastheten er veiledende, og du kan også strikke Dale Erle tykkere pinner og få et ennå lettere og luftigere resultat.

Strikkefasthet: 18 masker i glattstrikk på pinne nr 5,5 = 10 cm

50 gram = ca 325 meter

18
10

5,5

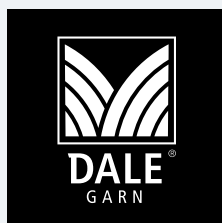
50g = ca 325m



- Ullvugge 30° C
- Vrenses før vask
- Bruk vaskepose
- Bruk vaskemiddel for ull/silke
- Bruk ikke skyllemiddel
- Tørkes flatt

House of Yarn er et norsk merkevarerhus og totalleverandør av kvalitetsgarn, design til håndstrikkning og tilbehør til faghandelen og kjedebutikker.

houseofyarn.no



HOUSE *of* YARN

DU STORE ALPAKKA | DALE GARN | GJESTAL GARN

FACEBOOK.COM/HOUSEOFYARN.NO
FACEBOOK.COM/DALE-GARN
INSTAGRAM: HOUSEOFYARN_NORWAY

FORHANDLERINFORMASJON