



**DALE**<sup>®</sup>  
GARN

HOUSE of YARN

# GENSER

MODELL 323-03

ERLE

#DALEGARN #DG  
#HOUSEOFYARN\_NORWAY

# 323·03 GENSER MED STRIPER OG MØNSTER

<b>DESIGN</b>	Brit Frafjord Ørstavik				
<b>GARN</b>	DALE ERLE 56% kid mohair, 26% silke, 18% ull, 50 gram = ca 325 meter				
<b>STØRRELSER</b>	S	(M)	L	(XL)	XXL
<b>PLAGGETS MÅL</b>					
Overvidde ca	100 (109)	119	(128)	138	cm
Hel lengde ca	72 (74)	76	(78)	80	cm
Ermelengde ca	46 (47)	48	(49)	50	cm
<b>GARNFORBRUK</b>					
Grønn 7872	2 nøster alle størrelser				
Gulgrønn 2231	2 nøster alle størrelser				
Petrol 6054	1	(1)	2	(2)	2 nøster
<b>Alt I</b>					
Mørk grå 5762					
Lys grå 3502					
Hvit 0020					
<b>Alt II</b>					
Lys blå 5630					
Blek gul 9024					
Sand 2619					
<b>PINNEFORSLAG</b>	Stor rundp nr 5 Liten rundp nr 4 (til halsen)				
<b>STRIKKEFASTHET</b>	17 m mønster på p nr 5 = 10 cm 37 omganger i høyden = 10 cm				



Sjekk strikkefastheten ved å strikke en prøvelapp. Tell antall m pr 10 cm, har du flere m enn oppgitt, skift til tykkere p. Har du færre m, skift til tynnere p.

**FORKORTELSER** r = rett, vr = vrang, m = maske, p = pinne

## Første og siste m er kantm og strikkes hele tiden r

### BAKSTYKKE

Legg opp 87 (95) 103 (111) 119 m med grønn på rundp nr 5 og strikk 3 p r (= 2 riller) fram og tilbake (1. p = vrangen). Fortsett med mønster etter **diagrammet** innenfor 1 kantm i hver side (1. p = retten). Når arbeidet måler ca 27 (28) 28 (29) 29 cm, skift til gulgrønn (skift farge på 6. eller 12. p i diagrammet). Strikk til arbeidet måler ca 54 (56) 56 (57) 58 (58) cm (p nr 6 eller p nr 12 i diagrammet), skift til petrol og strikk til arbeidet måler 72 (74) 76 (78) 80 cm, slutt med 7. eller 13. p i diagrammet. Fell løst av.

### FORSTYKKET

Legg opp og strikk som på bakstykket til arbeidet måler 62 (64) 66 (68) 70 cm, slutt med 7. eller 13. p i diagrammet. Fell av de midterste 41 (43) 45 (47) 47 m til hals og strikk hver side ferdig for seg. Strikk til arbeidet måler 72 (74) 76 (78) 80 cm, slutt med samme p som på bakstykket. Fell løst av. Strikk den andre siden på samme måte.

### ERMENE

Legg opp 31 (35) 35 (39) 39 m med grønn på rundp nr 5 og strikk 3 p r (= 2 riller) fram og tilbake. Fortsett med mønster etter **diagrammet** innenfor 1 kantm i hver side.



Alt I



Alt II



Øk 1 m i hver side innenfor kantm hver 2,5. cm (likt alle størrelser) til i alt 63 (65) 69 (75) 77 m.

De økte m strikkes med i mønster etter hvert.

Skift farge som på for- og bakstykket når arbeidet måler ca 18 cm og 35 cm (skift farge på p 6. eller 12. p i diagrammet) likt alle størrelser.

Strikk til arbeidet måler 46 (47) 48 (49) 50 cm, slutt med 7. eller 13. p i diagrammet.

Fell løst av.

Strikk et erme til på samme måte.

## MONTERING

Sy sammen på skuldrene.

Sy sammen i hver side, sett igjen en åpning tilsvarende ermevidden.

Sy i ermene.

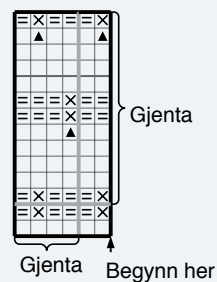
## HALSKANT

Strikk opp ca 118 (122) 126 (130) 130 m med petrol på rundp nr 4 rundt halsåpningen, **samtidig** som det settes et merke i hver side der det ble felt til hals.

Strikk \*1 omgang r, **samtidig** som det strikkes 2 vridd r sammen før hvert merke og 2 r sammen etter hvert merke, strikk 1 omgang vr\*, strikk fra \*-\* i alt 2 ganger.

Fell av med vr m.

## DIAGRAM



- R på retten, vr på vrangen
- ⊗ Vr på retten, r på vrangen
- ≡ Ta 1 m r løs av p med tråden på arbeidets rettside
- ▲ Stikk høyre p under de løse tverrtrådene og strikk neste m på venstre p r



# GARN BRUKT I DENNE OPPSKRIFTEN



## ERLE

56 % kid mohair • 26 % silke  
18 % ull

**Dale Erle** er et luftig, børstet mohairgarn i luksusklassen som blir til lekre, florlette og myke plagg. Bruk det enten alene eller prøv å strikke det sammen med andre garnkvaliteter. Husk at den oppgitte strikkefastheten er veiledende, og du kan også strikke Dale Erle tykkere pinner og få et ennå lettere og luftigere resultat.

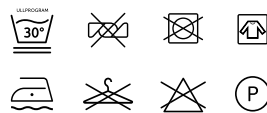
Strikkefasthet: 18 masker i glattstrikk på pinne nr 5,5 = 10 cm

50 gram = ca 325 meter

18  
10

5,5

50g = ca 325m



- Ullvugge 30° C
- Vrenses før vask
- Bruk vaskepose
- Bruk vaskemiddel for ull/silke
- Bruk ikke skyllemiddel
- Tørkes flatt

**House of Yarn** er et norsk merkevarerhus og totalleverandør av kvalitetsgarn, design til håndstrikkning og tilbehør til faghandelen og kjedebutikker.

**houseofyarn.no**



# HOUSE *of* YARN

**DU STORE ALPAKKA | DALE GARN | GJESTAL GARN**

FACEBOOK.COM/HOUSEOFYARN.NO  
FACEBOOK.COM/DALE-GARN  
INSTAGRAM: HOUSEOFYARN\_NORWAY

FORHANDLERINFORMASJON